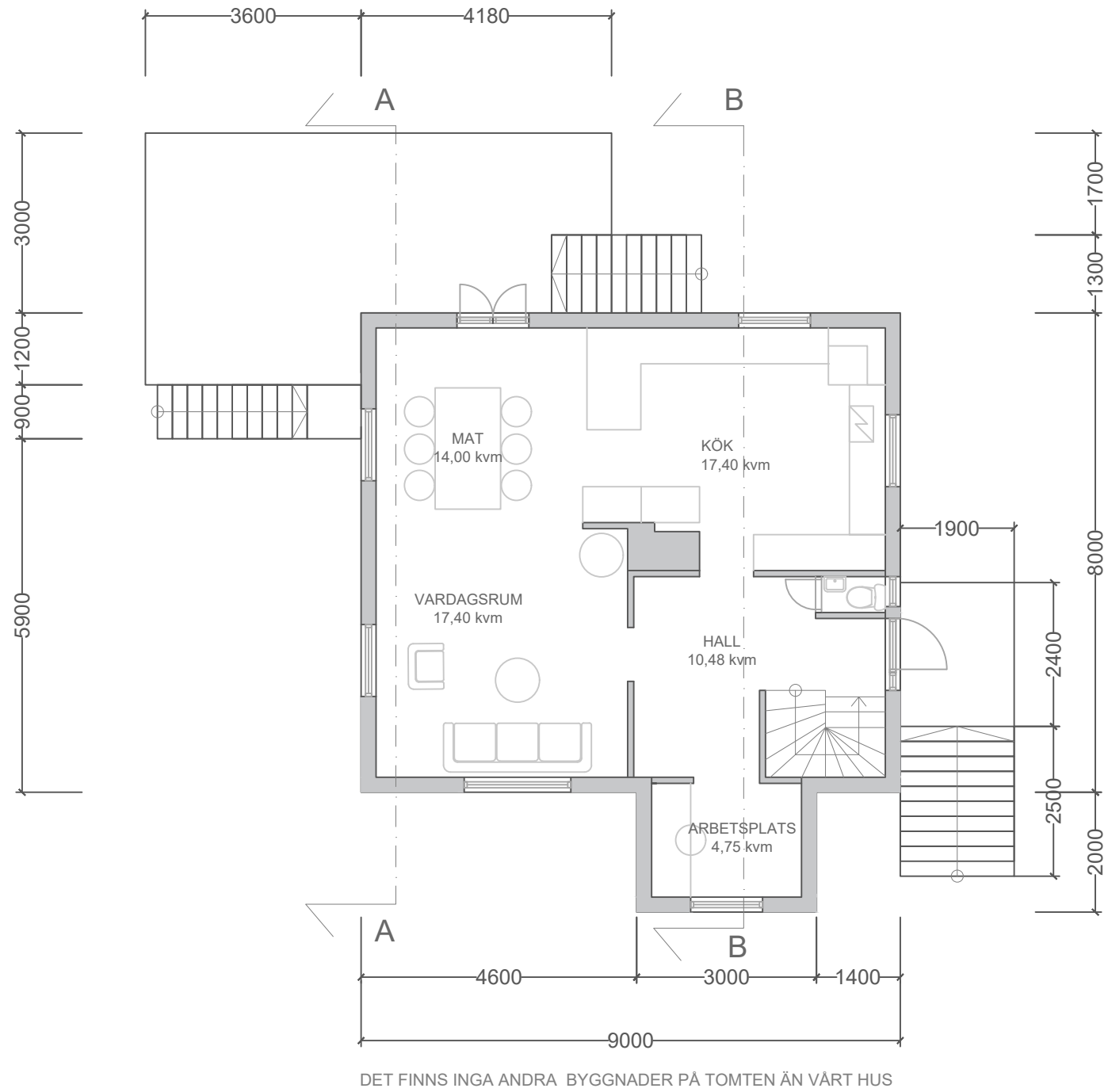
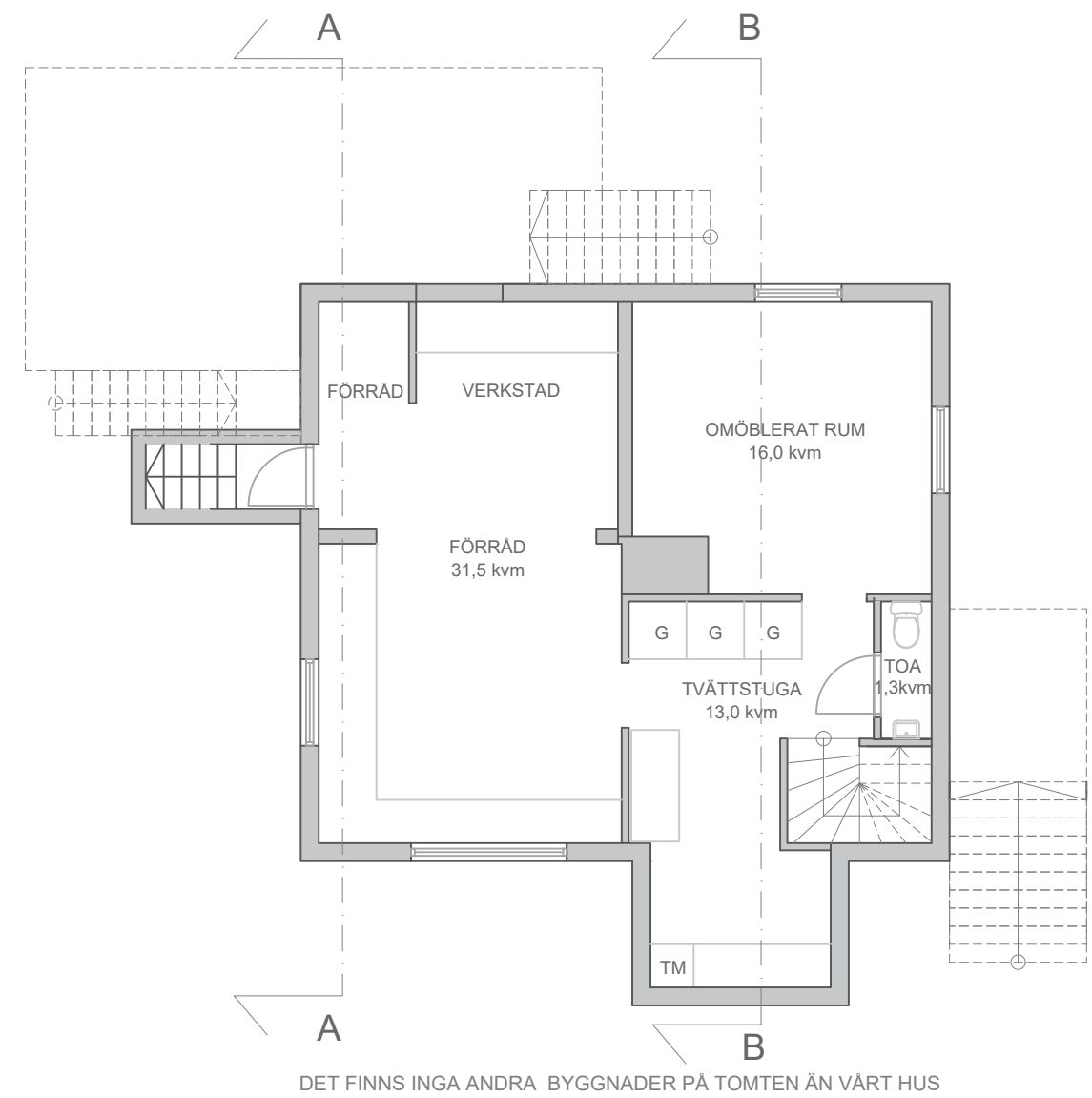


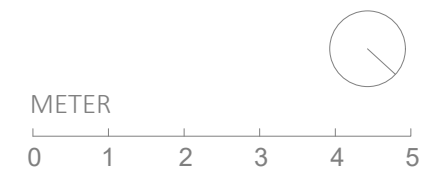
Inkom till Stockholms stadsbyggnadskontor - 2023-05-01, Dnr 2022-12434



ENTRÉPLAN



KÄLLARPLAN



BEFINTLIG	STOCKSÅGEN 10	SKALA 1:100 (A3)	ANSV. ARKITEKT: CLAS VALLIN	RITAD AV: ROBERT AL HADDAD	2023.04.30
CLAS VALLIN ARKITEKTER AB - Nyckelbyvägen 47 - 178 90 Ekerö - 08-560 203 90 - Mob: 0704-918 104 - info@clasvallin.com - www.clasvallin.com					
Ritningen är skyddad enligt upphovsrättslagen och får inte kopieras, spridas eller i övrigt användas utan upphovsmannens medgivande					