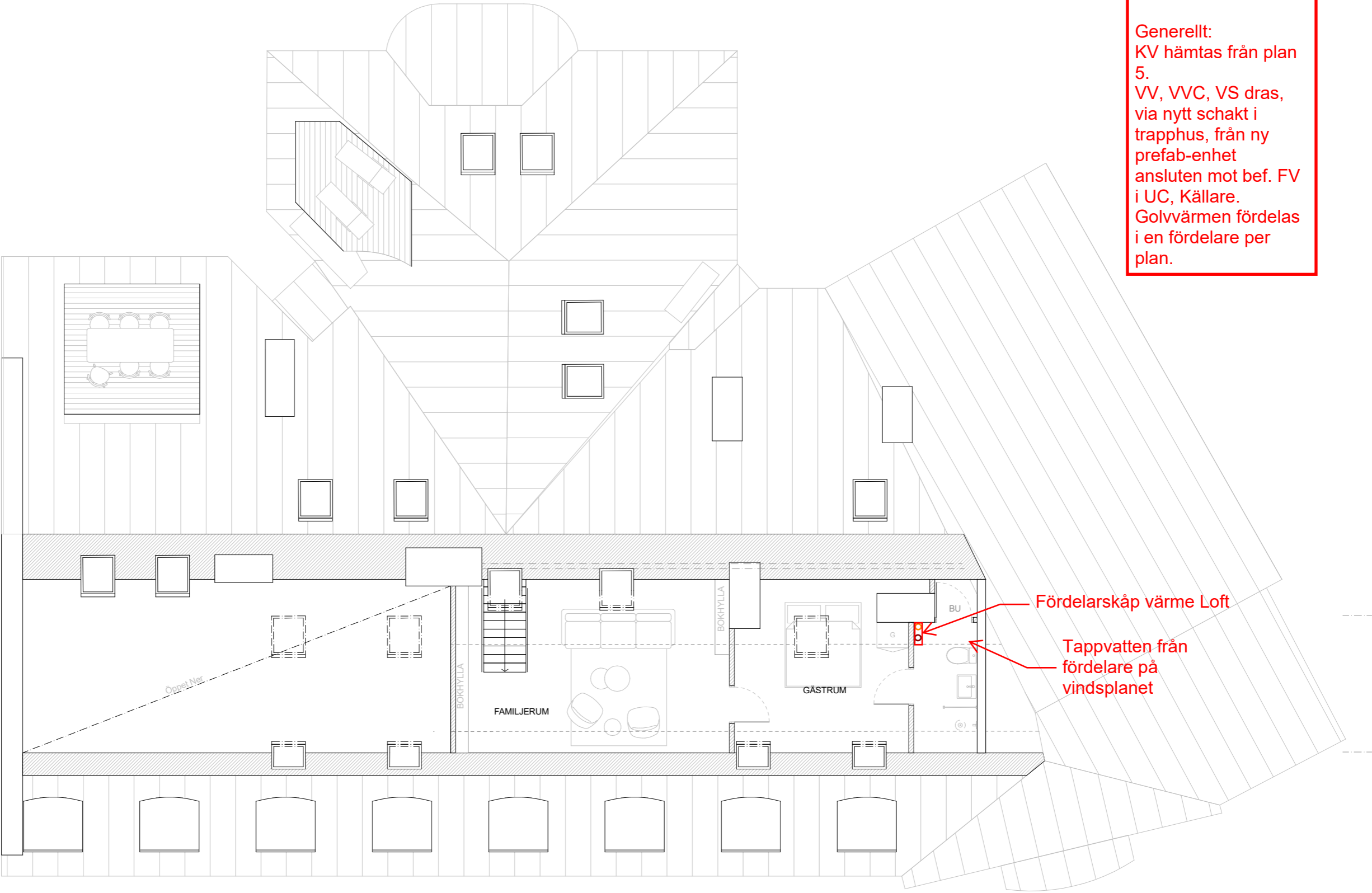


SYSTEMHANDLING  
TAPPVATTEN & VÄRME  
2023-04-06  
BENGT DAHLGREN STHLM AB  
CARL LINDVALL

FÖRKLARING:

- KV
- VV
- VVC
- VS T
- VS R

Generellt:  
KV hämtas från plan 5.  
VV, VVC, VS dras, via nytt schakt i trapphus, från ny prefab-enhet ansluten mot bef. FV i UC, Källare. Golvvärmen fördelas i en fördelare per plan.



0 1 2 5m  
1:100