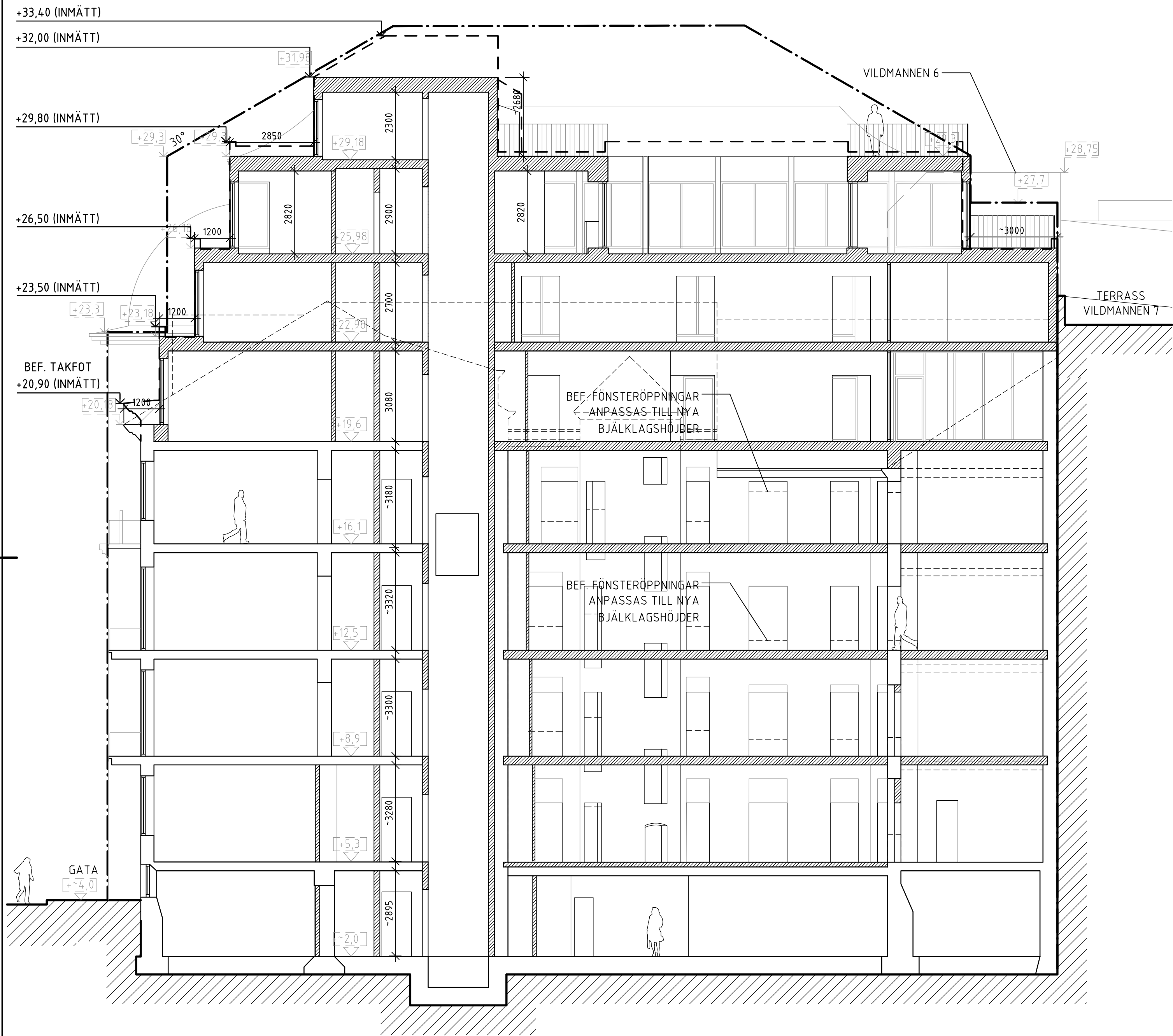
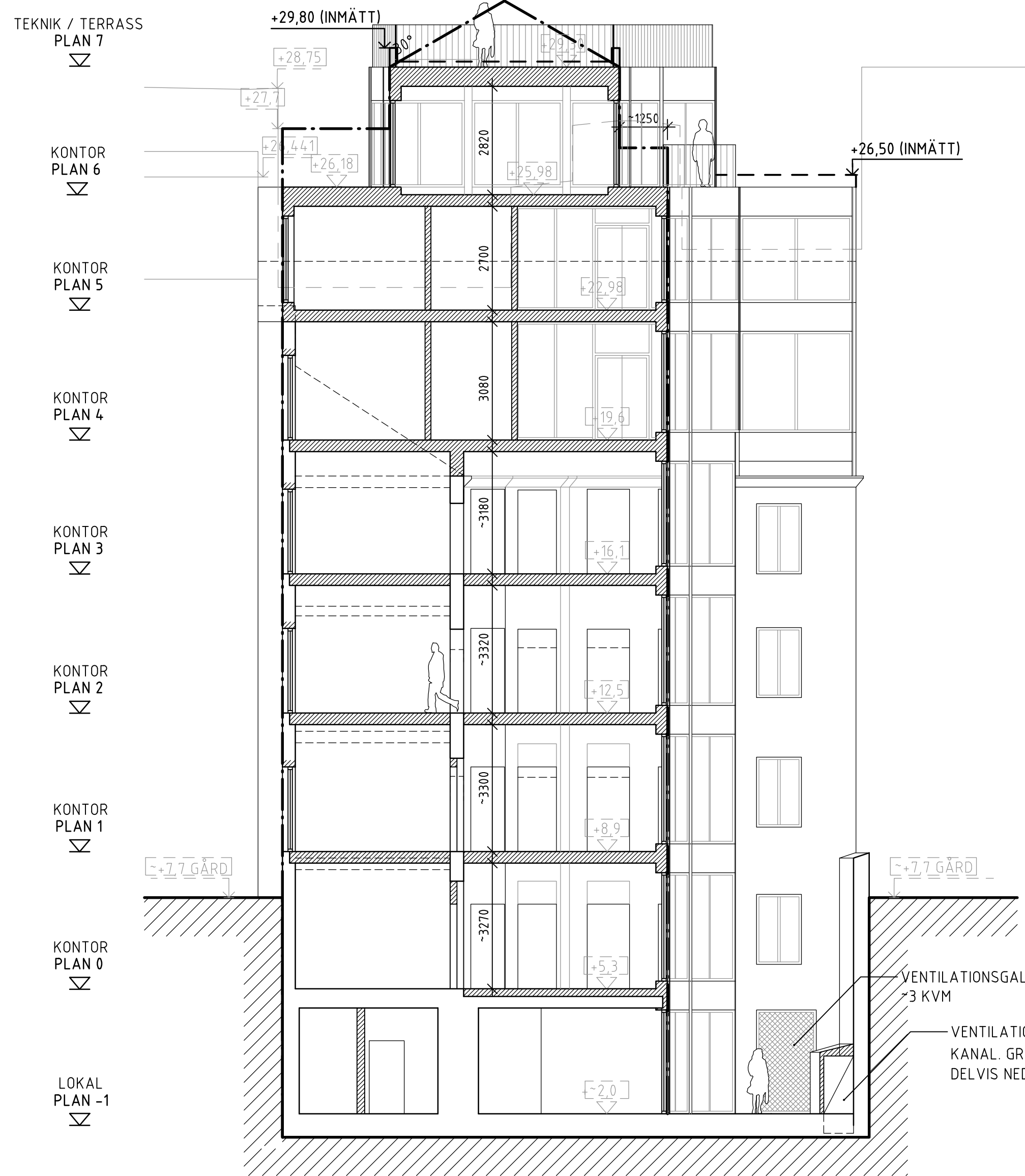
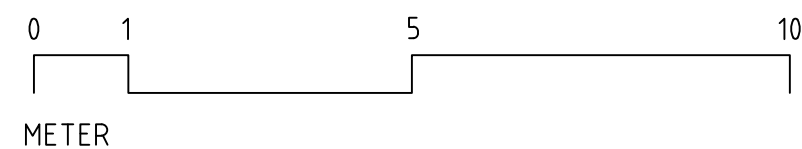


XREF: _XSTAMP
IMAGE: -



SEKTION A-A
MOT ÖSTER



SEKTION D-D
MOT SÖDER

FÖRKLARINGAR

SAMTLIGA MÅTT ÄR UNGEFÄRLIGA OCH FÖR INFORMATION. MÅTT KONTROLLERAS PÅ PLATS.
ALLA MÅTT I MILLIMETER
ALLA PLUSHÖJDER I METER

===== = NYTT

----- = RIVES

----- DETALJPLANEGRÄNS

[-XX,XX] PLUSHÖJDER BYGGLOV

+XX,XX (INMÄTT) PLUSHÖJDER INMÄTTA

----- KONTUR BYGGNAD ENL. INMÄTNING
OBS! UNGEFÄRLIG!

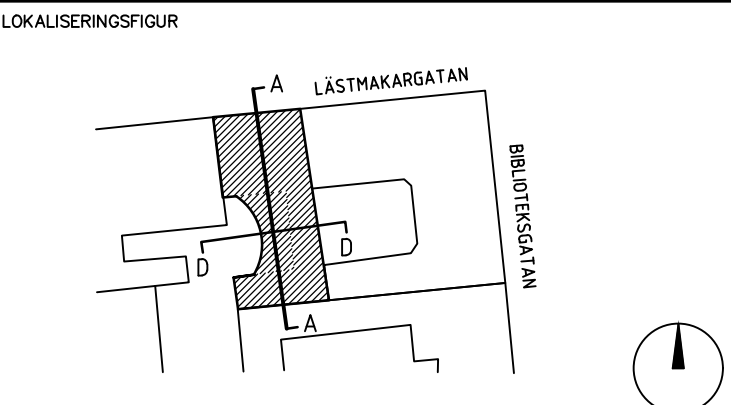
FÖRESKRIFTER

HÄNVISNINGAR

SE RITNING
SEKTIONER A-40.2-11
PLANER A-40.1-14 - A-40.1-18

INMÄTNING ENL.
"VILDMANNEN 11 KONTROLLINMÄTNING TAKHÖJDER
OCH VÄGG 2D PROJEKTNR. 202087" SAMT
"VILDMANNEN 11 KONTROLLINMÄTNING TAKHÖJDER
OCH VÄGG 3D PROJEKTNR. 2020875" UTFÖRDA AV
CLINTON MÄTKONSULT AB 22-07-21

SKISS REDOVISNING HÖJDER VILDMANNEN 11



KRUPINSKI / KRUPINSKA ARKITEKTER				
KOCKSGATAN 56, 116 29 STOCKHOLM INFO@KKARK.COM T +46 (0) 736 719141 WWW.KKARK.COM				
UPPDRAG NR 1920	RITAD AV H. A. / A. J.	HANDLÄGGARE K. KRUPINSKI		
DATUM 2023-03-02	ANSVARIG KONRAD KRUPINSKI			
LÅNGDSEKTION A-A (ÖSTER) TVÄRSEKTION D-D (SÖDER)				
FORMAT A1	SKALA 1:100	NUMMER A-40.2-10	BET -	