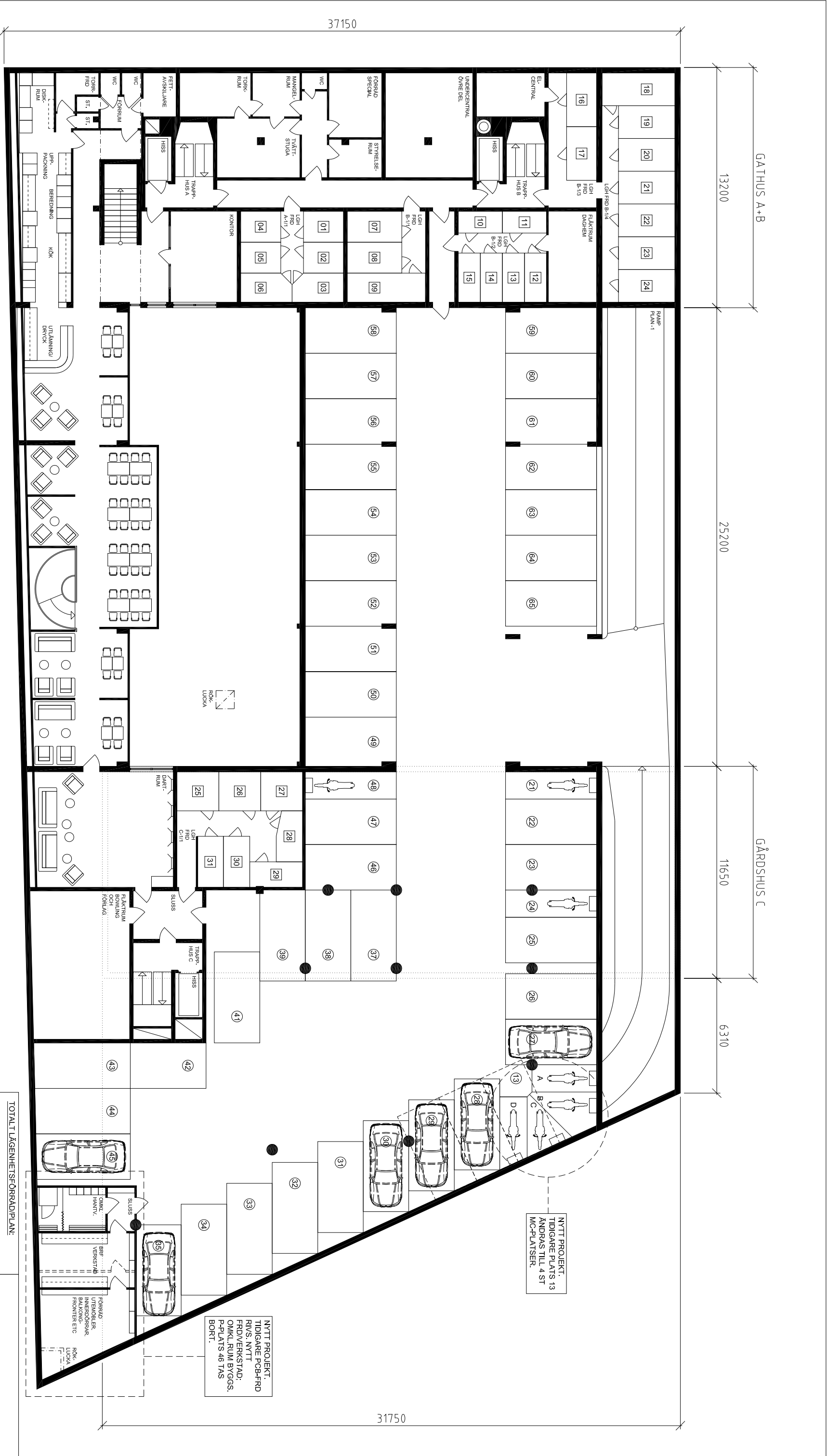


OBSERVERA:
DENNA HANDLING ÄR UPPRÄTTAD EFTER
INSCANNANDE ORIGINALHANDLINGAR FRÅN
1967-69. AVVIKELSER KAN FÖREKOMMA.
MÅTT HAR EJ TAGITS PÅ PLATS.

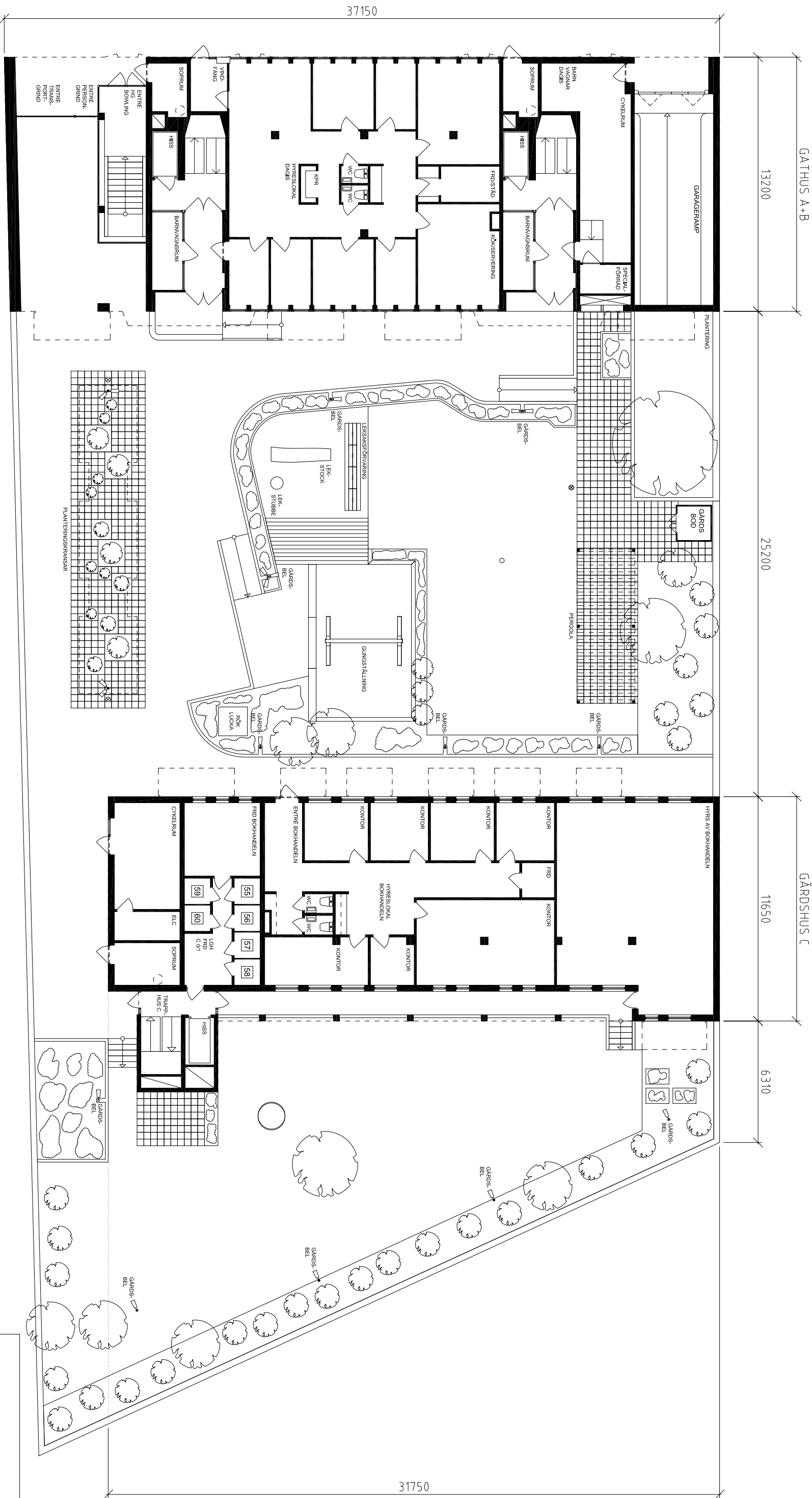
LÄGENHETSFÖRRÅD - B-2/1: (PORT B, PLAN -2, UTRYMME 1):		LÄGENHETSFÖRRÅD - B-2/2: (PORT B, PLAN -2, UTRYMME 2):		LÄGENHETSFÖRRÅD - B-2/3: (PORT B, PLAN -2, UTRYMME 3):		LÄGENHETSFÖRRÅD - B-2/4: (PORT B, PLAN -2, UTRYMME 4):		LÄGENHETSFÖRRÅD - B-2/4 (FORTS): (PORT B, PLAN -2, UTR. 4):		TOTALT LÄGENHETSFÖRRÅD/PLAN:		SPECIALFÖRRÅD/PLAN:	
32	24	35	2	39	SKYDDSRUMSFÖRRÅD	43	EXTRA 56	48	1951	PLAN 0:		PLAN 0:	
33	20	36	21	40	1905	44	1914	49	1950	6 ST		INTILL CYKELRUM B (4,0 KVM)	
34	?	37	22	41	1907	45	1913	50	1947	PLAN -1:		INTILL STYRELSEKAMMAREN (10,3 KVM)	
		38	15	42	1908	46	1954	51	1946	PLAN -2:		FÖRRÅD GARAGE (38,0 KVM)	
						47	1952	53	1944	22 ST (VARAV 1 ST SKYDDSRUMSFÖRRÅD)			

BRF	Glutaren 11	STATUS	FU
Relationshandling			
Plan Källare -2			
Parkeringsplatser och Lägenhetsförråd			
2018-04-23			
BRF Glutaren 11			
(Anders Fröjel)			
RITN.			
BRF G11			
PK-2			

SKALA	DATUM	REDAKONSTR. AV	RETNINGSNUMMER
1:200 (på A3)		0708-670-222	



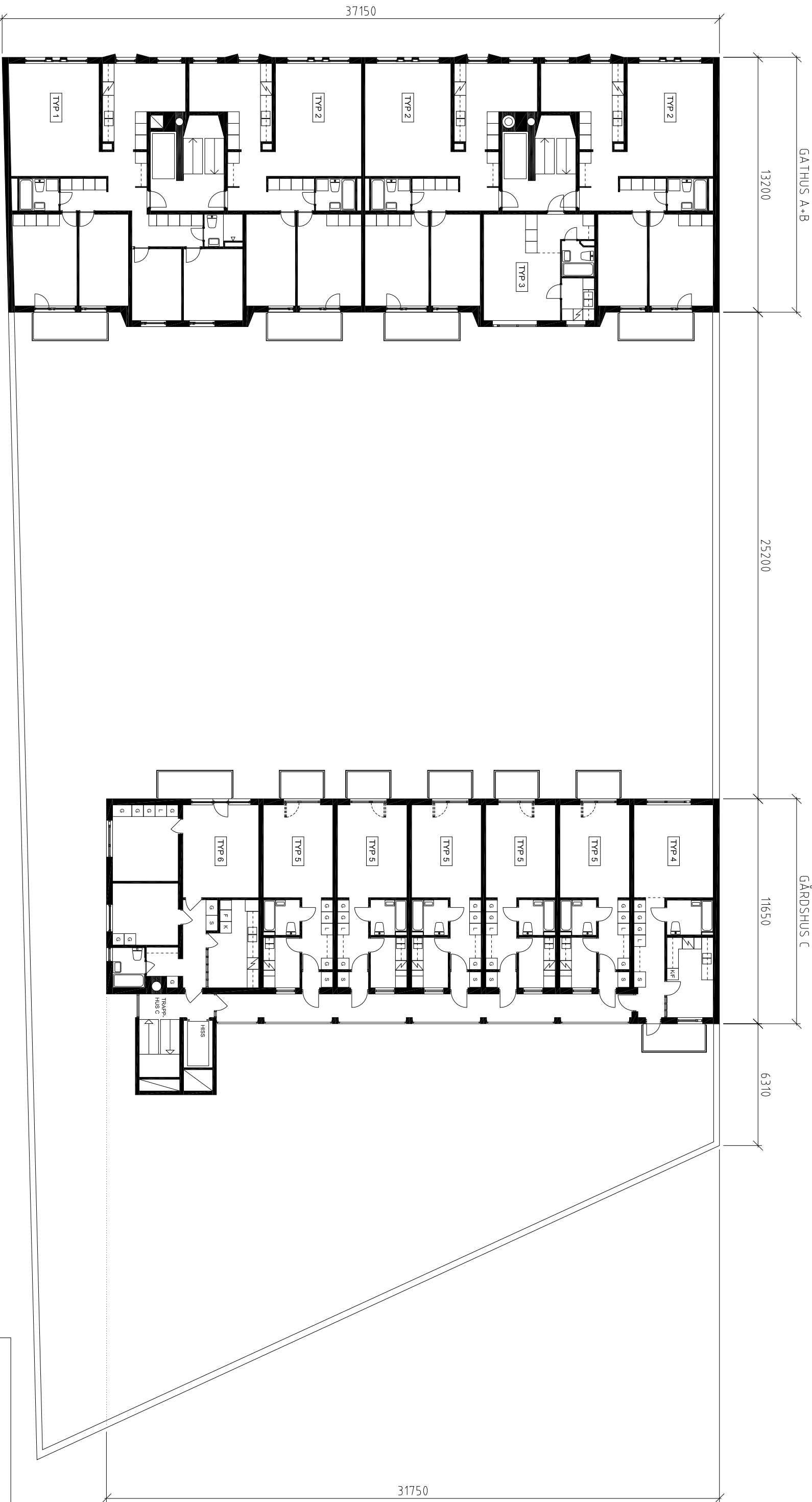
LÄGENHETSFÖRRÅD - A-1/1: (PORT A, PLAN -1, UTRYMME 1):		LÄGENHETSFÖRRÅD - B-1/1: (PORT B, PLAN -1, UTRYMME 1):		LÄGENHETSFÖRRÅD - B-1/2: (PORT B, PLAN -1, UTRYMME 2):		LÄGENHETSFÖRRÅD - B-1/3: (PORT B, PLAN -1, UTRYMME 3):		LÄGENHETSFÖRRÅD - B-1/4: (PORT B, PLAN -1, UTRYMME 4):		LÄGENHETSFÖRRÅD - C-1/1: (PORT C, PLAN -1, UTRYMME 1):		TOTAL T. LÄGENHETSFÖRRÅD/PLAN:		OBSERVERA: DENNA HANDLING ÄR UPPRÄTTAD EFTER INSCANNANDE ORIGINALHANDLINGAR FRÅN 1967-69. AVVIKELSER KAN FÖREKOMMA. MÅTT HAR EJ TAGITS PÅ PLATS.	
01 1926 02 1904 03 1902 04 1923 05 1925 06 ?		07 1901 08 1911 09 1910		10 1936 11 1929 12 1931 13 1932 14 1933 15 1939		16 EXTRA 58 17 1943		18 1912 19 1919 20 1918 21 1906 22 1903 23 1916 24 EXTRA 57		25 1949 26 1942 27 1935 28 1934 29 1941 30 1940 31 1937		PLAN-0: 6 ST PLAN-1: 31 ST PLAN-2: 22 ST (VARAV 1 ST SKRYDSRUMSFÖRRÅD)		SPECIALFÖRRÅD/PLAN: PLAN-0: INTILL CYKELRUM B (4,0 KVM) PLAN-1: INTILL STYRELSE-RUM (10,3 KVM) PLAN-2: FÖRRÅD GARAGE (38,0 KVM)	
BRF G11 Relationshandling		BRF G11 Plan Kälare -1 Parkeringsplatser och Lägenhetsförråd		BRF G11 2018-04-23 Anders Fösel		BRF G11 1:200 (på A3)		BRF G11 0708-670-222		BRF G11 PK-1		NYTT PROJEKT. TIDIGARE PCB-FRD RIVS NYTT FRD/VERKSTAD. OMIKL RUM BYGG. P-PLATS 46 TAS BORT.		NYTT PROJEKT. TIDIGARE PLATS 13 ÄNDRAS TILL 4 ST MC-PLATSER.	



OBSERVERA:
DENNA HANDLING ÄR UPPRÄTTAD EFTER
INSCANNADE ORIGINALHANDLINGAR FRÅN
1967-69. AVVIKELSER KAN FÖREKOMMA.
MATT HAR EJ TAGITS PÅ PLATS.

LÅGENHETSFÖRRÅD - C 0/1: (PORT C, PLAN 0, UTRYMME 1):		TOTALT LÅGENHETSFÖRRÅD/PLAN:		SPECIALFÖRRÅD/PLAN:	
55	1930	PLAN 0:		PLAN 0:	
56	1955	6 ST		INTILL CYKELRUM B (4,0 KVM)	
57	1938	PLAN -1:		PLAN -1:	
58	1953	31 ST		INTILL STYRELSESRUM (10,3 KVM)	
59	1948	PLAN -2:		PLAN -2	
60	EXTRA 59	22 ST (VARAV 1 ST SKYDDSRUMSFÖRRÅD)		FÖRRÅD GARAGE (39,0 KVM)	

UPPDRAG	STATUS
BRF Gjutaren 11	FU
Relationshandling	
Plan Entré 0	
Allmänna ytor, hyresgästlokaler etc.	
2018-04-23	BRF Gjutaren 11
0708-670-222	(Anders Frösel)
SKALA	1:200 (på A3)
RETNINGSNUMMER	RITN. BRF G11 PE 0



LÄGENHETSTYPER:			
TYP 1	A+B	5 ROK	121 KVM
TYP 2	A+B	3 ROK	87 KVM
TYP 3	B	1 ROK	32 KVM
TYP 4	C	1 ROK	46 KVM
TYP 5	C	1 ROK	34 KVM
TYP 6	C	3 ROK	73 KVM

OBSERVERA:
DENNA HANDLING ÄR UPPRÄTTAD EFTER
INSCANNADE ORIGINALHANDLINGAR FRÅN
1967-69. AVVIKELSER KAN FÖREKOMMA.
MÄTT HAR EJ TAGITS PÅ PLATS.

UPPDR.	STATUS
BRF Glutaren 11	FU
Relationshandling	
Plan 1-6	
Lägenheter	
SKALA	DATUM
1:200 (på A3)	2018-04-23
REDAKONSTR. AV	BRF Glutaren 11
0708-670-222	(Anders Frösel)
RETNINGSNUMMER	RITN.
	BRF G11
	P 1-6