

# ILLUSTRATIONS BILAGA

# Spelbomskan 9

Samråd för detaljplan  
2022-12-07



skandia:  
fastigheter

white



## **"Spelbomskan 9**

- ett uppgraderat landmärke vid Odenplan som med sin arkitektur signalerar framtidstro genom hållbara lösningar. Ett aktivt gatuplan och prunkande gröna terrasser bidrar till livet vid Odenplan och stärker området som destination"



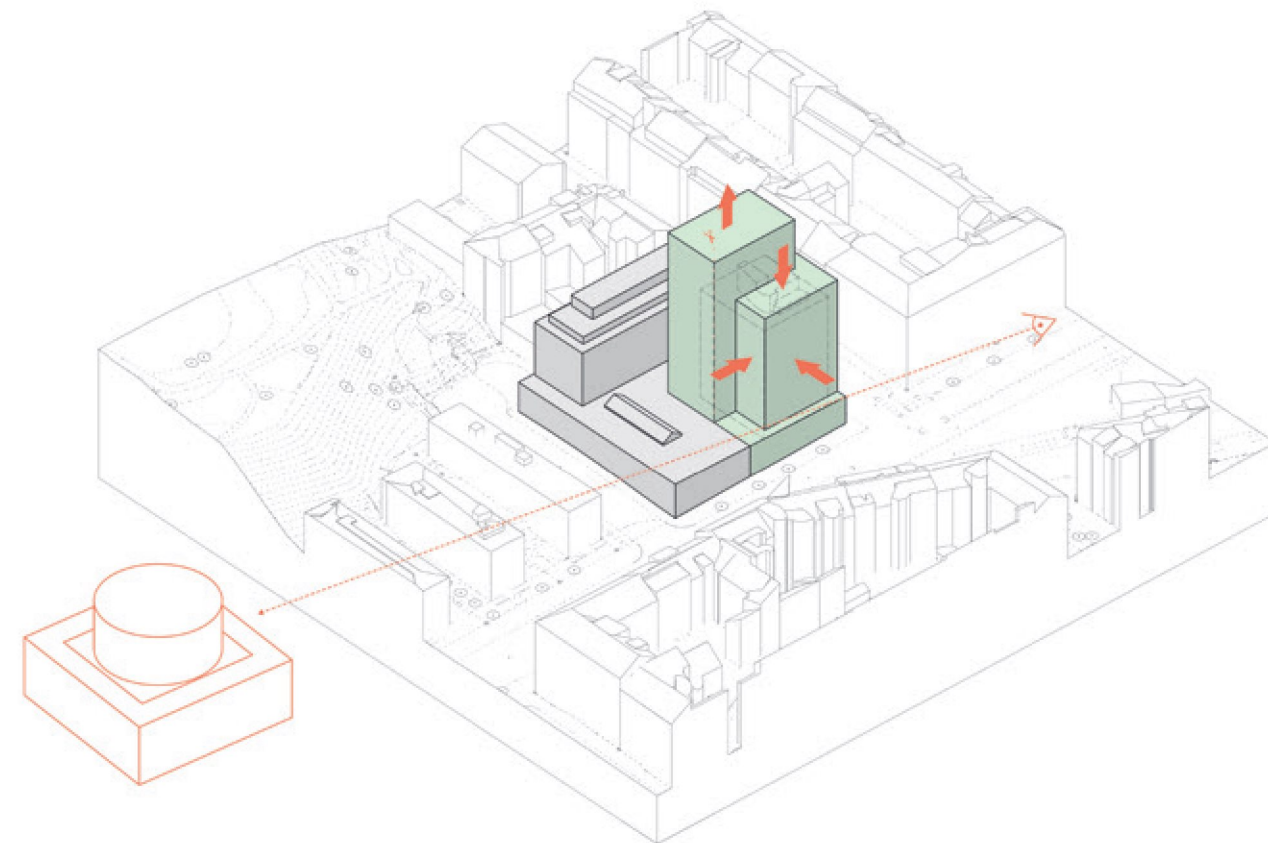
Bildmaterial, om inte annat anges:  
*Illustrationer/renderingar: White*  
*Omslagsrenderingar: Brick*

# Innehåll

Arkitektonisk idé	4
Området - Stadsbyggnadsanalys	5
Stadssekvenser: kulörer	6
Illustrationsplan	7
Byggnaden och detaljen	8
Plint - fasaduttryck	9
Kropp - fasaduttryck	11
Krona - fasaduttryck	13
Gröna terrasser och tak	14
Återbruk	15

# Arkitektonisk idé

- Att skapa en vacker och hållbar byggnad som ett uppgraderat landmärke för Odenplan.

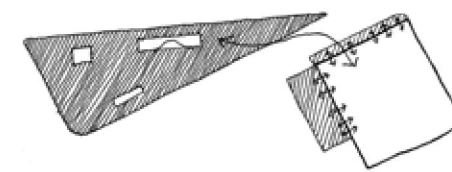


## ANPASSAD SILUETT

Med hänsyn till:

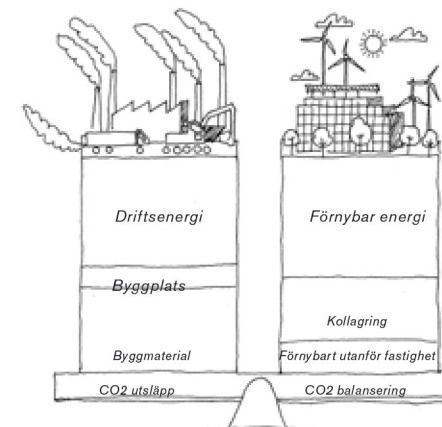
- VYPUNKTER
- SLANKHET
- DAGSLJUS
- TERRASSER

Den arkitektoniska idén för utvecklingen av Spelbomskan 9 är att utgå från kvarterets volymmässiga uppbyggnad som har sitt ursprung i 1960-talet då Spelbomskan 12 byggdes och som färdigställdes 1970 när Läkarhuset var klart. Kompositionen med en plint, lamell och ett höghus i hörnet mot Odenplan respekteras. Plintmotivet har en pandang i Stadsbibliotekets plint i andra hörnet av Observatoriekullen vilket gör det till ett viktigt element ur kulturmiljösynpunkt. Höghuset/Spelbomskan 9 uppdateras i ny volym som är formad för att läsas som slankare, genom en uppdelning i två volymer som hakar i varandra. Den lägre volymen placeras mot Odenplan och den högre volymen är placerad i kvarterets mitt för att minimera skuggning över omgivande kvarter och för att den lägre takfoten ska läsas från gatan. Den lägre volymen är indragen från Odengatan för att öppna upp siktlinjen från Odenplan mot Stadsbiblioteket. Indraget från Odengatan ger även bättre förutsättningar för mikroklimat på trottoaren på grund av minskad risk för "downdraft".



## DESTINATION ODENPLAN

Gatuplan och anslutande våningar fylls med publika funktioner som caféer, restaurang och lobby som tar plats ute på gatan och angränsande nya torgrum. När aktiviteterna i huset kommer ut på gatan syns de på håll, skapar trygghet, en trivsamt atmosfär och lockar till sig besökare.



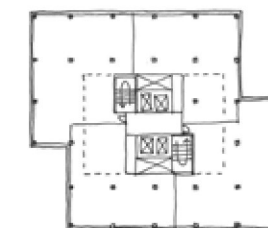
## KLIMATNEUTRALT MODERNT LANDMÄRKE

I ett av Stockholms viktigaste stadsrum finns möjligheten att bygga en symbol för framtidsstro. En koldioxidneutral nybyggnad som genomsyras av återbruk och cirkulärt byggande.



## INSPIRATION FRÅN KULTURVÄRDEN

Volymerna i kvarteret Spelbomskan 9 anpassas respektfullt till de intilliggande kulturhistoriskt värdefulla landmärkena; Stadsbiblioteket, Observatorielunden, och Gustav Vasa kyrka.



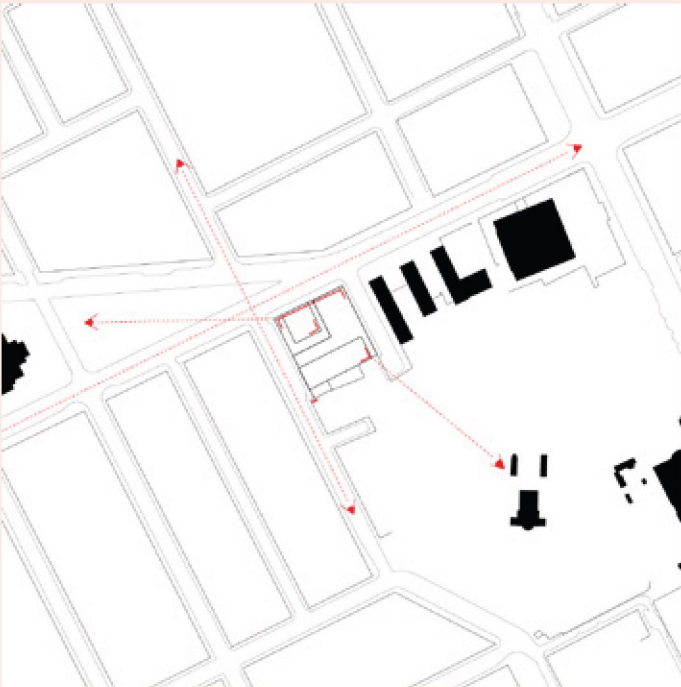
## FLEXIBLA ATTRAKTIVA KONTOR

Efterfrågan på centralt belägna kontor är fortsatt stor. Framtiden pekar mot att kontrakten blir kortare och att storleken på kontorsytan varierar för företagen över kortare tidsspann. Den nya byggnaden ger attraktiva kontor med fin utsikt, god tillgång till dagsljus och delbarhet i många mindre hyresgästytor.



# Området: stadsbyggnadsanalys

## FORM: SIKTLINJER OCH LANDMÄRKEN

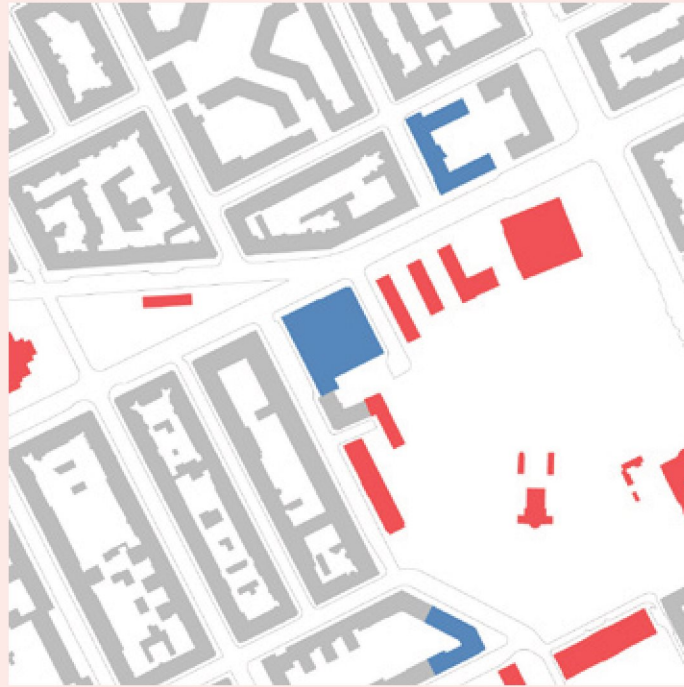


- Siktlinje
- Landmärke

### ETT LANDMÄRKE VID ODENPLAN

Kvarteret ligger nära flera av Stockholms landmärken; Stadsbiblioteket, Observatoriet och Gustav Vasa kyrka bland andra. Destinationer lockar besökare från hela regionen, som biblioteket, Handelshögskolan och Observatorielundens parkområden. Kvarteret är väl synligt från flera välbesökta platser i Stockholm. Läkarhusets höghus sticker upp och utgör ett landmärke i kvarteren kring Odenplan. Det utvecklade Spelbomskan 9 blir ett uppdaterat landmärke.

## FUNKTION: INNEHÅLL



- Publik byggnad
- Kontor
- Bostäder

### ETT STRATEGISKT LÄGE FÖR KONTOR

Kvarteret bidrar med flertalet arbetsplatser i ett område av staden som domineras av bostäder och publika byggnader. Arbetsplatser i detta kollektivtrafikstarka och centrala läge skapar goda förutsättningar för ett hållbart resande. I och med kvarterets förhållandevis höga exploatering så skapas ett större antal arbetsplatser vilket är viktigt för att skapa attraktiva arbetsplatser och ekonomisk hållbarhet över tid.

## FUNKTION: VERKSAMHETER I ENTRÉVÅNINGARNA



- Butik
- Café/ restaurang
- Sport
- Skola
- Hälsa/vård/frisör
- Kollektivtrafik
- Kontor

### ATTRAKTIVITET OCH TRYGGHET

Lobby till kontoren och fler kommersiella lokaler med uteserveringar som sprider ut sig i på gatan utanför ökar attraktiviteten av gaturummen. Kvarterets funktion som arbetsplats bidrar till att öka blandningen av människor som använder kvarteren kring Odenplan. Kontorsentréer mot Norrtullsgatan, som domineras av utbildningsmiljöer och bostäder, bidrar till att användningen av gatan ökar dagtid.

## PLATS: STADEN



- Urbana stråk
- Cykelväg

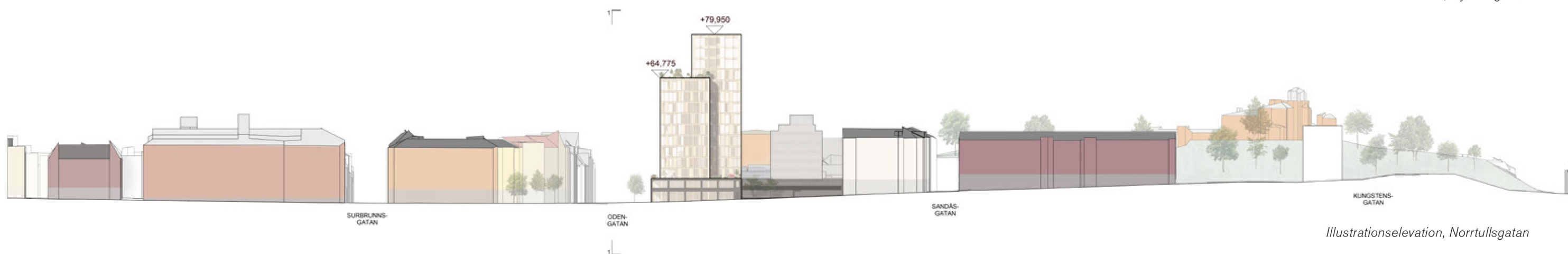
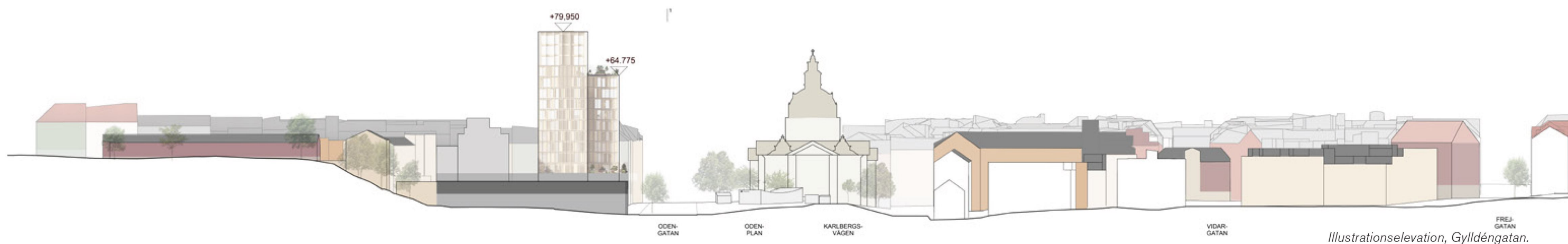
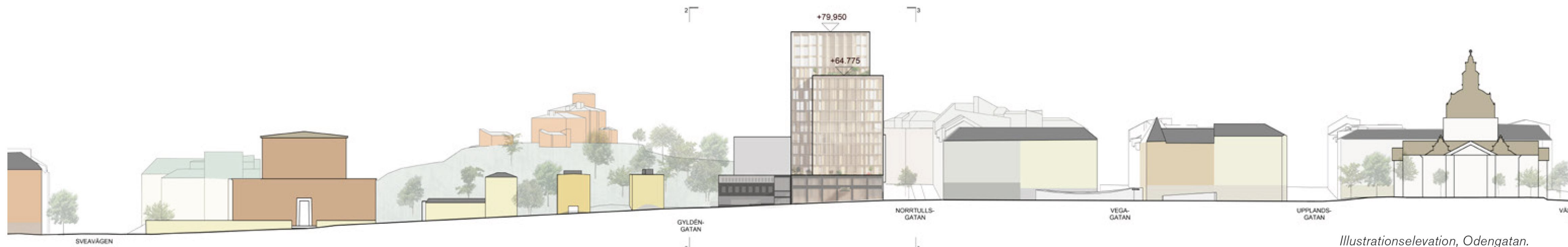
### ETT KVARTER VÄL INTEGRERAT I STADSVÄVEN

Kvarteret ligger väl integrerat i centrala Stockholm. Platsen ligger invid flera strategiska stråk med mycket stadsliv, Odengatan, Norrtullsgatan och Karlbergsvägen. Väl-använda trottoarer och cykelstråk når fram till kvarteret. Två viktiga offentliga rum, Odenplan och Observatoriekullen angränsar till kvarteret. Odenplan angörs av busstrafik, tunnelbana och pendeltåg vilket gör platsen enkel att ta sig till för resenärer från hela regionen.



# Stadssekvenser: kulörer

Kv Spelbomskan 9s nya fasader samspelar med Spelbomskan 12s fasader i sin monokroma färgskala. Tillsammans avviker de från den omgivande stenstadens färgskala som går i varma okra-toner. Spelbomskan 9s nya trästomme lyser med varm ton igenom fasadens stora glasade partier vilket gör att byggnaden både avviker och tar ett steg närmre stenstadens varma Stockholmstoner.





# Illustrationsplan

Kv Spelbomskan 9 ligger i den nordvästra delen av den sammanslagna kompositionen för Spelbomskan 9 och 12. Hörnet mot Odenplan markeras med ett nytt klimatneutralt landmärke som manifesterar Odenplans ökade funktion som lokalt centrum.

Norrtullsgatan har idag ett trevligt och uppskattat gatutorg norr om Karlbergsgatan, vilket har revitaliserat den delen av gatan. Med nya utvecklingen för Spelbomskan 9 finns en möjlighet att placera ett liknande gatutorg på Norrtullsgatan, söder om Odengatan.

Taket på den högsta volymen, kronan, kläs med sedum för lokalt omhändertagande av dagvatten och för att öka biodiversiteten i området. Taken på de lägre volymerna, kroppen och plinten, blir generösa terrasser med grönska för både trevnad och lokalt omhändertagande av dagvatten såväl som biodiversitet.



Situationsplan, skala 1:1000 (A3)



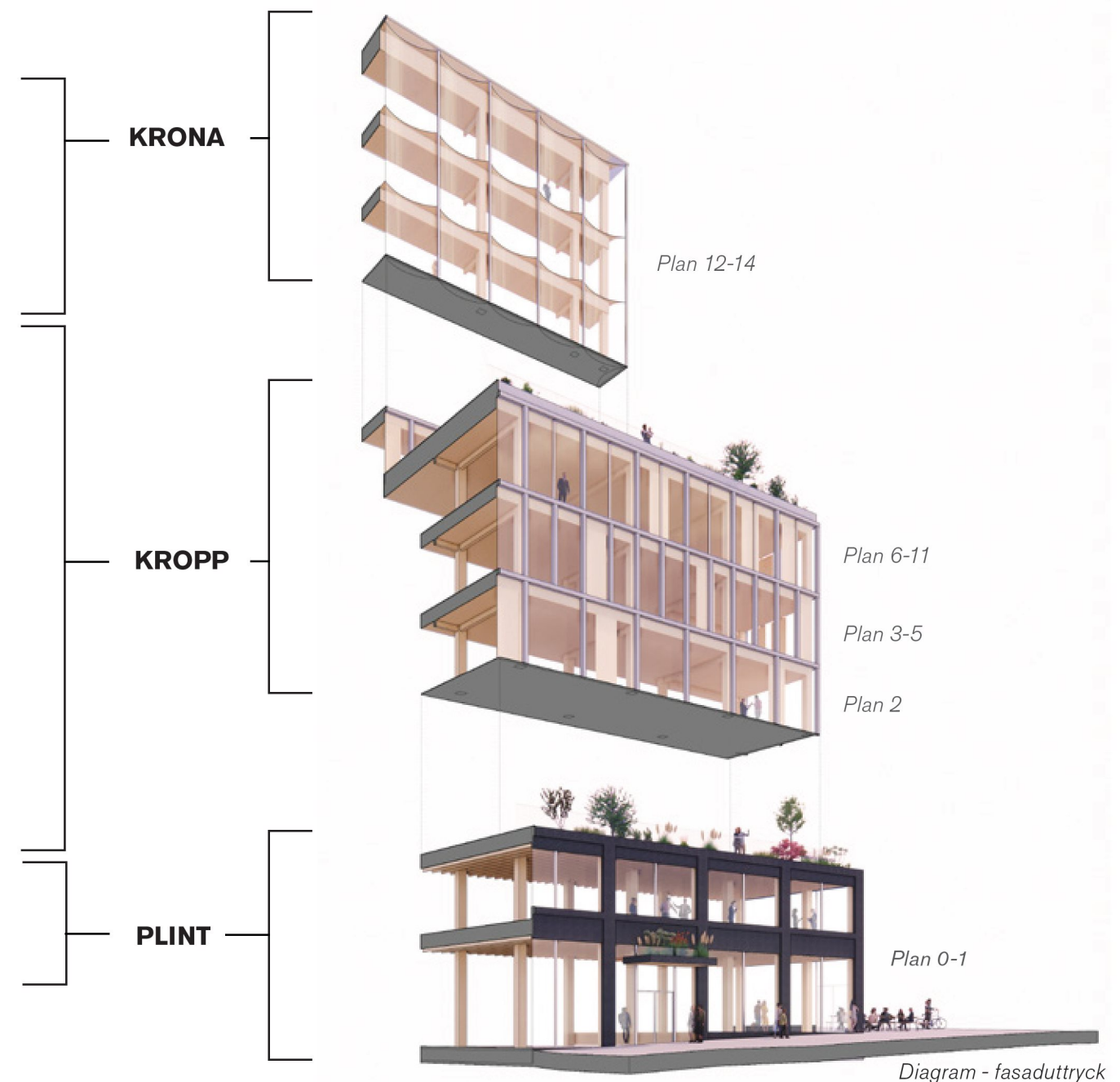
# Byggnaden och detaljen



Fasad mot Odengatan

Kvarteret Spelbomskan 9 och 12 har sedan 1960-70 talet haft en avvikande karaktär i området som i övrigt domineras av stenstadens kvarterstruktur med 5-7 våningar höga bostadshus med putsade fasader i klassiska Stockholmskulörer.

Hela kvarteret har en modernistisk arkitektur, med platta tak, en komposition med plint, höghus och lamell och fasader i svart, grått och vitt. Även i höjd är byggnadsvolymen avvikande. Läkarhuset är betydligt högre än omgivande hus och plinten är avvikande låg och relaterar i höjd till Stadsbibliotekets annex.

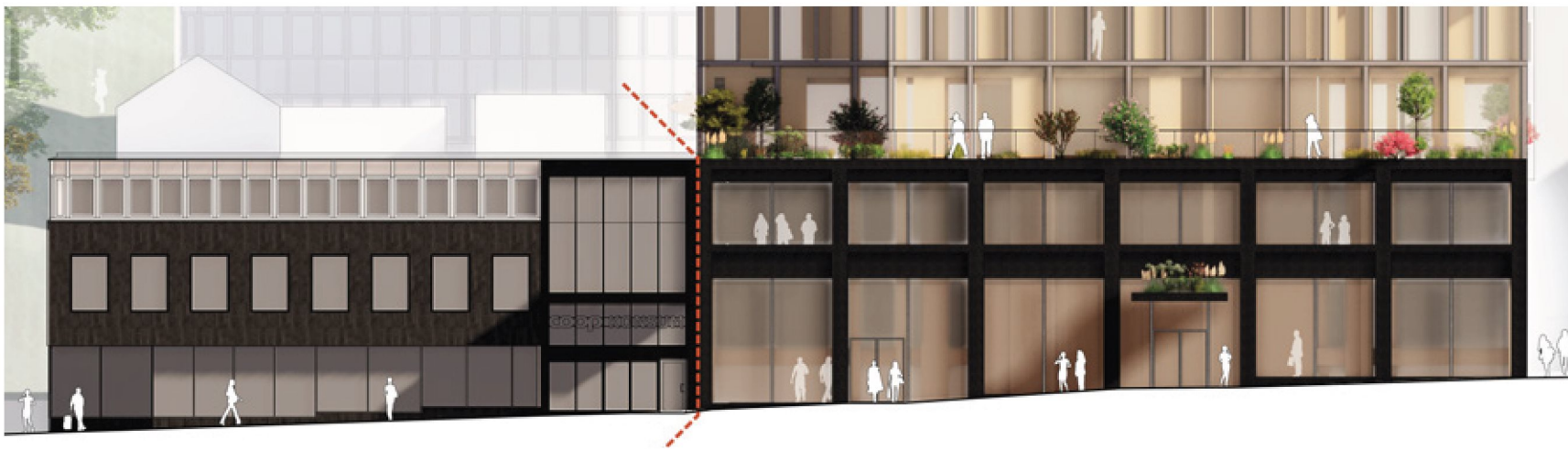


I planförslaget föreslås en fortsatt avvikande karaktär för kvarteret, att uppdatera den modernistiska kompositionen till ett utvecklat landmärke.

Byggnadens proportioner är gestaltade för att skapa en horisontalitet i plinten, och en ökad vertikalitet från kroppen upp till kronan. Vertikaliteten i fasadgestaltningen förstärker uttrycket av slankhet i byggnadsvolymen som helhet.



# Plint - fasaduttryck



Fasad mot Odengatan



Fasadutsnitt på plintens hörn vid Odengatan/Norrullsgatan

## Historiskt foto



Svart granit sveper runt plinten på Spelbomskan 9 och 12, foto från 1967, Digitalt Museum.

## Gestaltning anslutning mellan fastigheter



Foto av plinten 2022 anslutning mellan spelbomskan 9 och 12 på Odengatan.



Foto av plinten 2022 anslutning mellan Spelbomskan 9 och 12 på Norrtullsgatan.

## Referenser



Kontor med trästomme och glasad fasad, Architectenbureau Cepezed, Delft



Kontor med mörkt tegel i fasad och trästomme, Krok och Tjäder, Göteborg

Plintens fasaduttryck anpassar sig till den befintliga fasaden i Spelbomskan 12 i takfotshöjd, och den enkla ortogonala fönstersättningen. Den nya fasaden har större glaspartier för att visa trästommen innanför, och öka transparensen mellan funktionerna i huset och gatan utanför. Materialiteten i den nya plinten förhåller sig till den svarta graniten i den befintliga plinten genom att matcha den med en mörk sten.



# Plint - fasaduttryck

## Fasadvyer



*Plintens fasad; gestaltning anslutning mellan Spelbomskan 9 och 12 på Odengatan. En befintlig länk-fasad gör anslutning mellan nytt och gammalt tydligt artikulerad.*

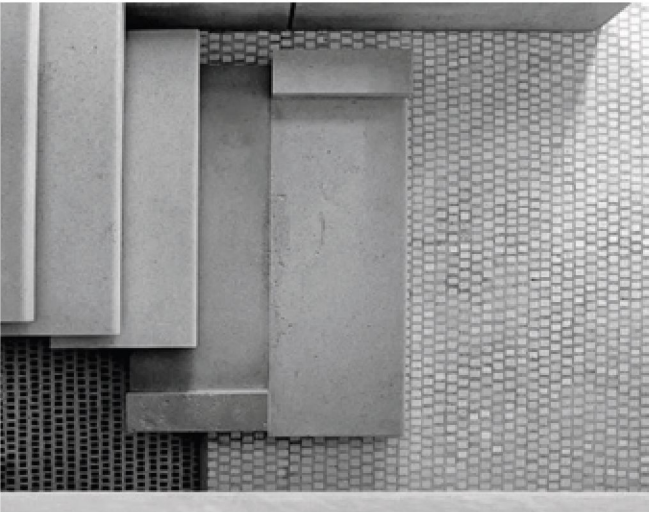


*Plintens fasad; mot Odengatan vid hörnet mot Norrtullsgatan. Den nya trästommen syns genom de stora glasade partierna och kontrasterar fint med sin varma träkulör mot gråskalan i plintens exteriör.*

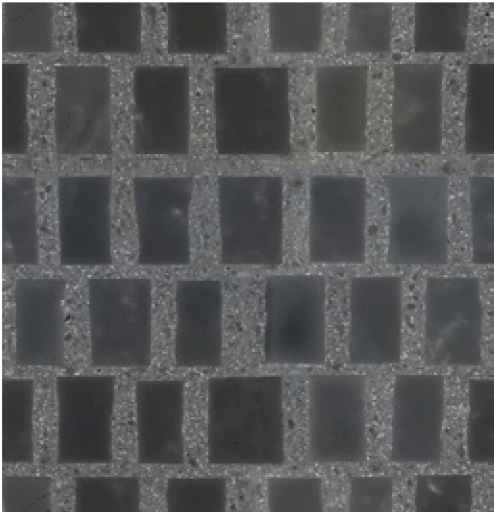


*Plintens fasad; gestaltning anslutning mellan Spelbomskan 9 och 12 på Norrtullsgatan. Vid anslutning mellan Spelbomskan 9's nya fasad och Spelbomskan 12's befintliga fasad blir fasaden tätare / mindre glasad för att markera skifte mellan fasadtyper.*

## Material



*Referensbild på förslag till material från Negozio Olivetti i Venedig av Carlo Scarpa: terrazzo av kvadratisk formade stenar ingjutna i cement.*



*Referens, mörk sten gjuts in i pigmenterad betong.*



*Referensbild, Sara Kulturhus av White arkitekter: Den nya trästommen syns genom de stora glasade partierna.*



*Referensbild, Sara Kulturhus av White arkitekter. Interiör med exponerad trästomme.*



*Trästomme: Port Plus, Yokohama, Japan. Av Obayashi Corporation*



*Referensbild, S345 Meatpacking Manhattan, NY av Future Green: Prunkande grönt skärmtak*

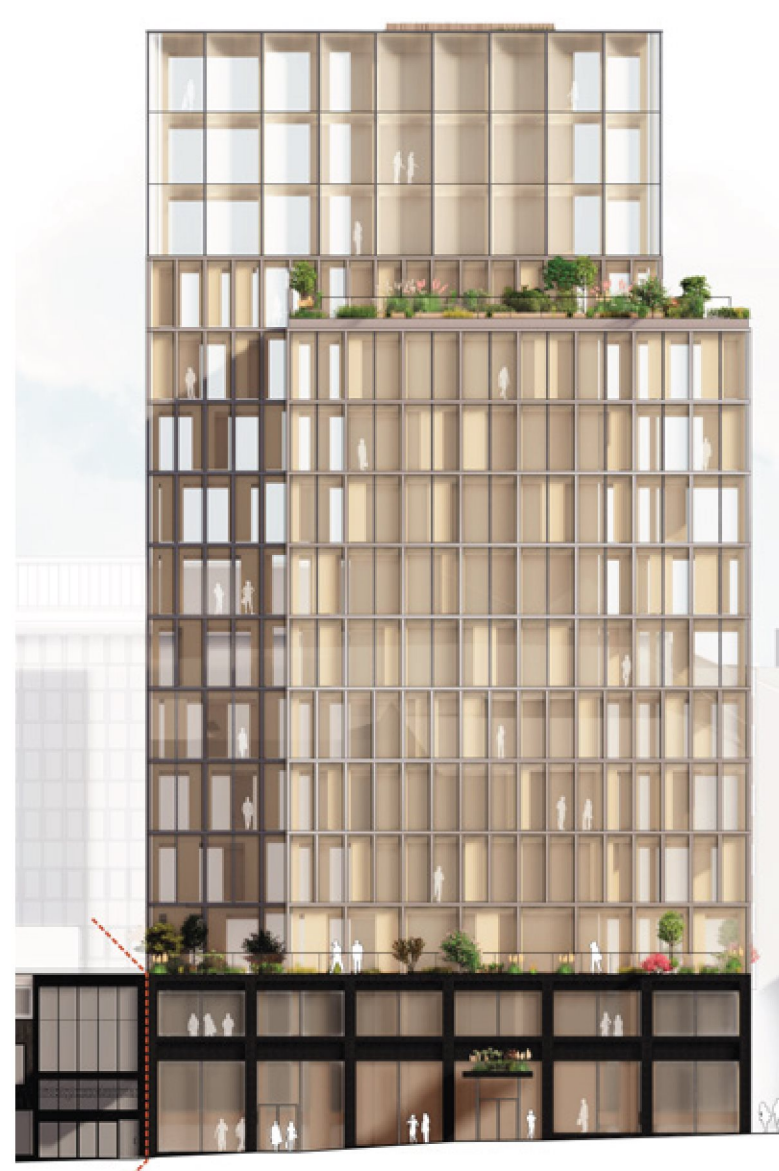


# Kropp - fasaduttryck



Fasadindelning skiftar vid takfotshöjd på omgivande stenstadskvarter för att markera relation till dessa.

Kroppens fasaduttryck har tunna täta delar för att exponera den bakomliggande trästommen i fasad. De täta delarna skapar en rutmönstrad fasad som samspelar fint med de befintliga fasaderna i Spelbomskan 12s modernistiska uttryck. Fasadindelningen i kroppen har 2 huvudsakliga motiv. A; ett 1,35m-motiv och ett B; 2,7 m-motiv mellan täta vertikala delar.



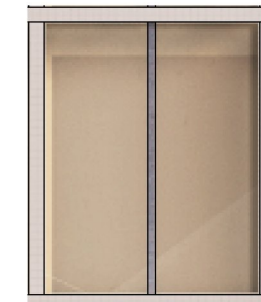
Fasadmotivet på "kroppen" alternerar mellan en tätare och en bredare indelning av fasadmoduler.

Kroppens täta delar har kulörer i gråskala för att passa ihop med fasaderna i Spelbomskan 12's övre delar. De täta delarna är klädda med mineraliskt material.

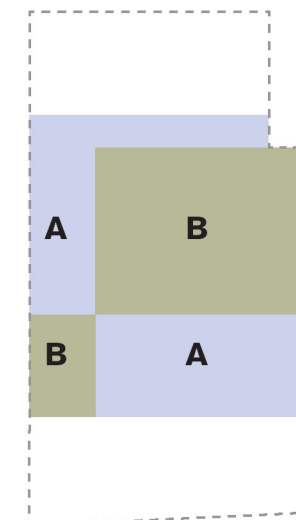
## Alternerande fasadmotiv



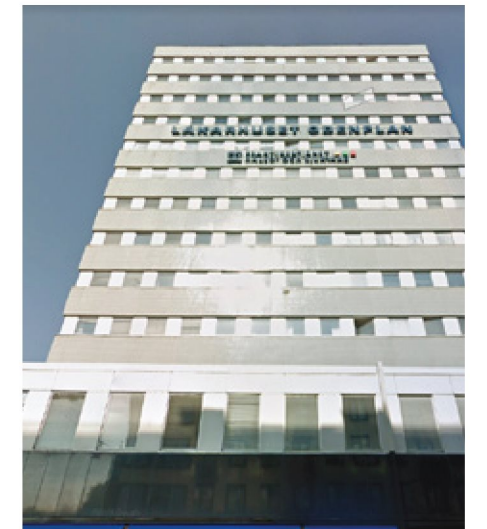
**A** En vertikal mineralisk profil på ca 1,35m distans sinsemellan står på en horisontell mineralisk profil som markerar varje bjälklag i fasad.



**B** En vertikal mineralisk profil på ca 2,7m distans sinsemellan står på en horisontell mineralisk profil som markerar varje bjälklag i fasad. Mitt emellan de vertikala profilerna står en metalprofil för att diskret markera 1,35-m-indelningen.



Indelningen i fasadtyper låser i varandra i linje med stenstadens takfotshöjd



Befintlig fasad- Läkarhuset. Mosaik som fasadmateria, med sin aningen ojämna yta skapar glimmar i fasad.



Referens: Bibliothèque nationale, Dominique Perrault, Paris



# Kropp - fasaduttryck

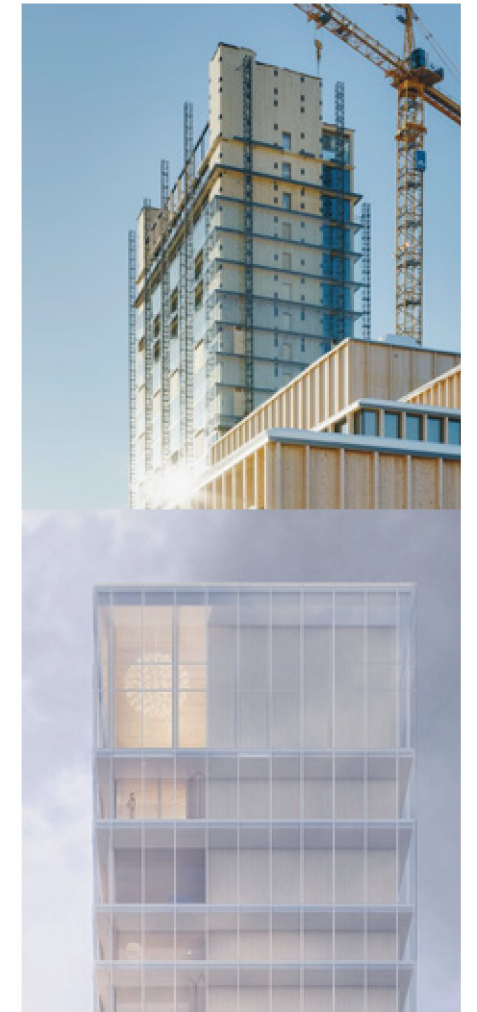
## Fasadvyer



*Det alternerande fasadmotivet ger en variation i kroppens fasad.*



*Fasadmotivet på "kroppen" ansluter till "plinten" med en hel 2,7m fönster-modul. Den avvikande indelningen i första våningen på "kroppen" markerar övergången mellan "plint" och "kropp".*



*Exempel exponerad trästomme, Byggbild & visualisering Sara Kulturhus, White arkitekter*



# Krona - fasaduttryck

Avslut värdigt att synas



Vy av gestaltungsforslag for kronans fasad i skymningsljus



Vy av gestaltungsforslag for kronans fasad i dagsljus

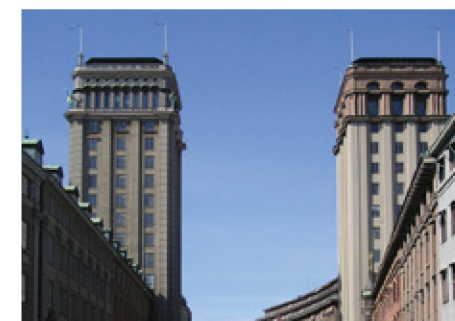
Kronans fasad har ett lätt uttryck med maximal glasning och tunna metallprofiler. Glasen i relief ger kronan ett extra omhändertaget uttryck i den del av byggnaden som syns mest i de långa vyerna i staden.



Kronan upptar de tre översta våningarna i Spelbomskan 9. Uttrycket i fasad är transparent, den innanföriggande trässtommen syns extra mycket.



Glas i relief ger omhändertaget och festligt uttryck i fasaden.



Referens: Kungstornen av Sven Wallander och Ivar Callmander.



Exempel på solskydd: James Carpenter Design Associates, The Nordstrom flagship store, New York.



# Gröna terrasser och tak



Taket på den högsta byggnadsdelen är inte tillgänglig förutom för underhåll. Detta tak kläs med sedum för att förbättra det lokala omhändertagandet av dagvatten i kvarteret. De lägre volymernas tak nyttjas till terrasser och bidrar med rekreativa utomhusplatser till kvarteret, omhändertagande av dagvatten och biologisk mångfald.



Takterrass: Kontorshus Kv Katsan, White, Södermalm Stockholm



Takterrass: The Oriel Ögonsjukhus, White, London



Referens sedumtak



# Återbruk

En inventering av befintligt Läkarhus föreslås innan rivning för att samla in kunskap om möjlighet till återbruk av de olika byggnadsmaterialen. Det är en snabb utveckling inom återbruksföretagen och nya innovativa lösningar till återbruk utvecklar branschen.

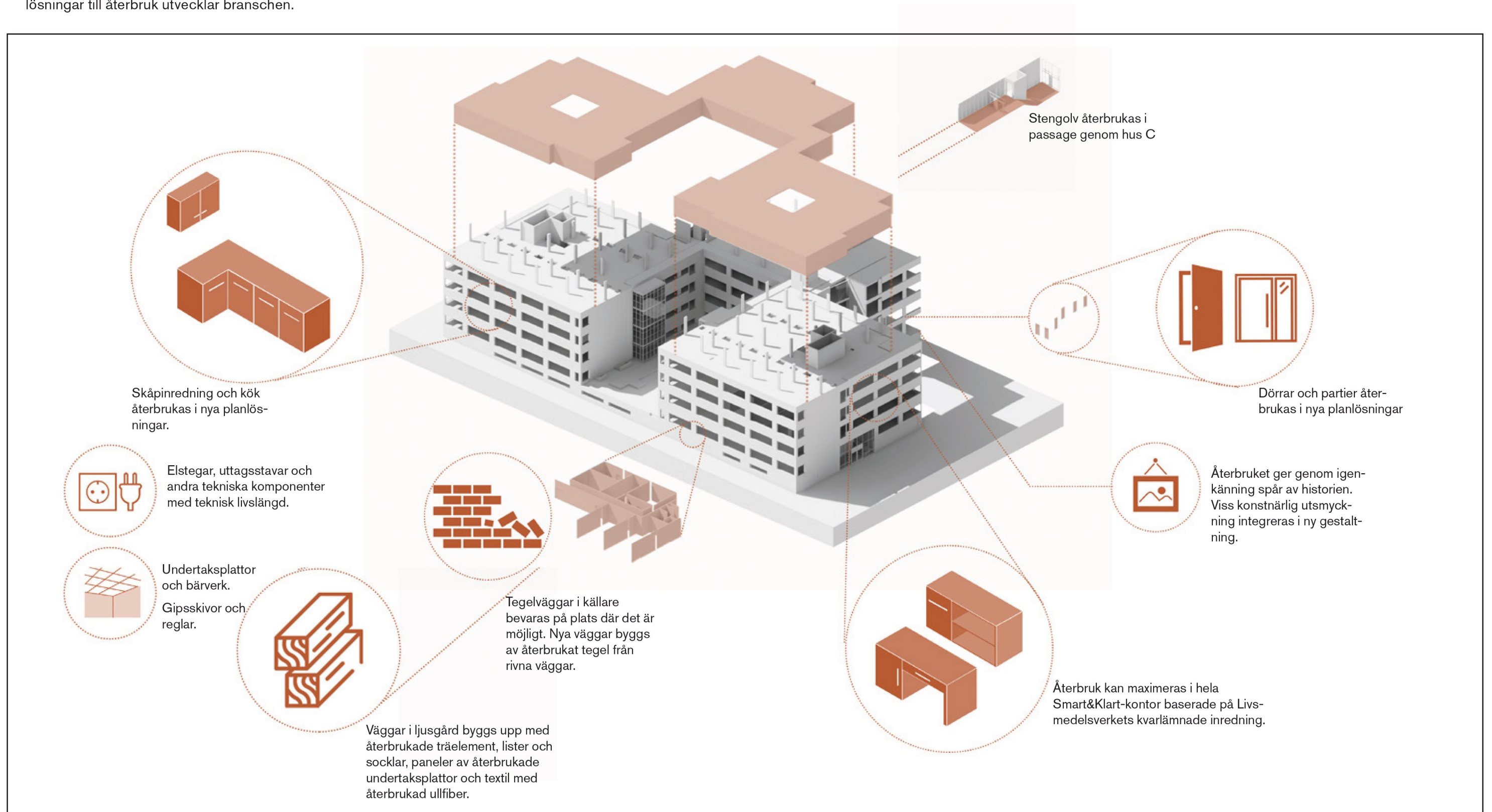


Diagram från Hugin, återbruksprojekt i Uppsala för Vasakronan, White arkitekter



