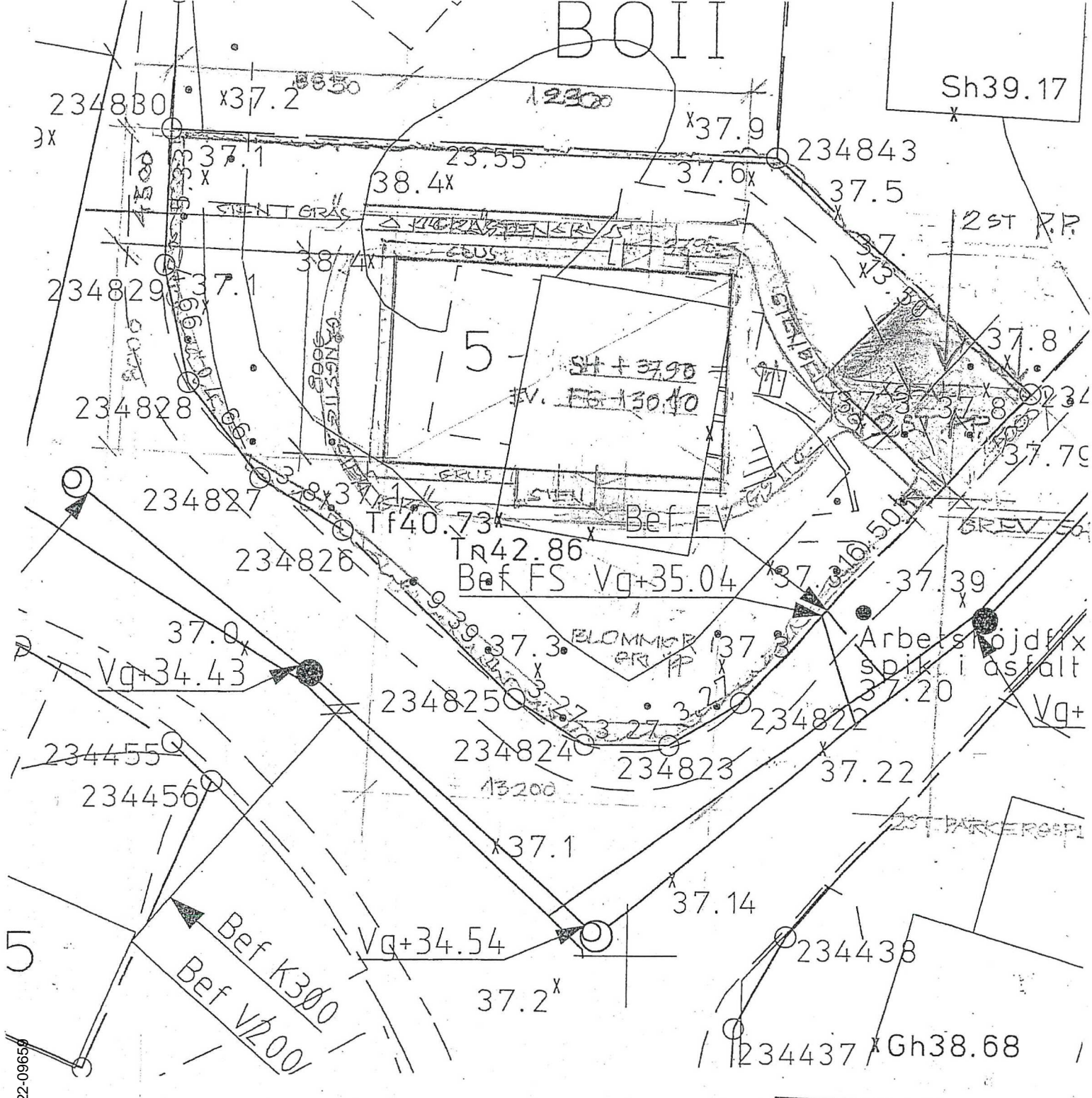


Inkom till Stockholms stadsbyggnadskontor - 2022-11-10, Dnr 2022-09659



MARKBEHANDLING

Bef gräs och blommor, träd sparas
berg kulle försiktigt skäras vid huset
runtom huset grus 500
gångstig till entrén natursten i gräset
parkeringsplatsen asfalteras
runt om fastigheten buskar b=400 h=700
sopkärl och brevlåda av trä målas
husets o brevlådan NCS 2030 - Y 30R
Fönster dörrar vit 0500

STOCKHOLMS STAD
Stadsbyggnadskontoret
Inkom 2022 -11- 10
Reg.
Dnr:

BYRÅCHEFEN 5 STOCKHOLM
Situationsplan Markbehandling
I skala 1:200 Lidingö 2022.11.08
Schömer Consultant KB Ervin Schömer arkitekt SAR

6