

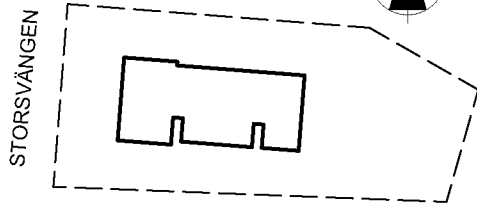
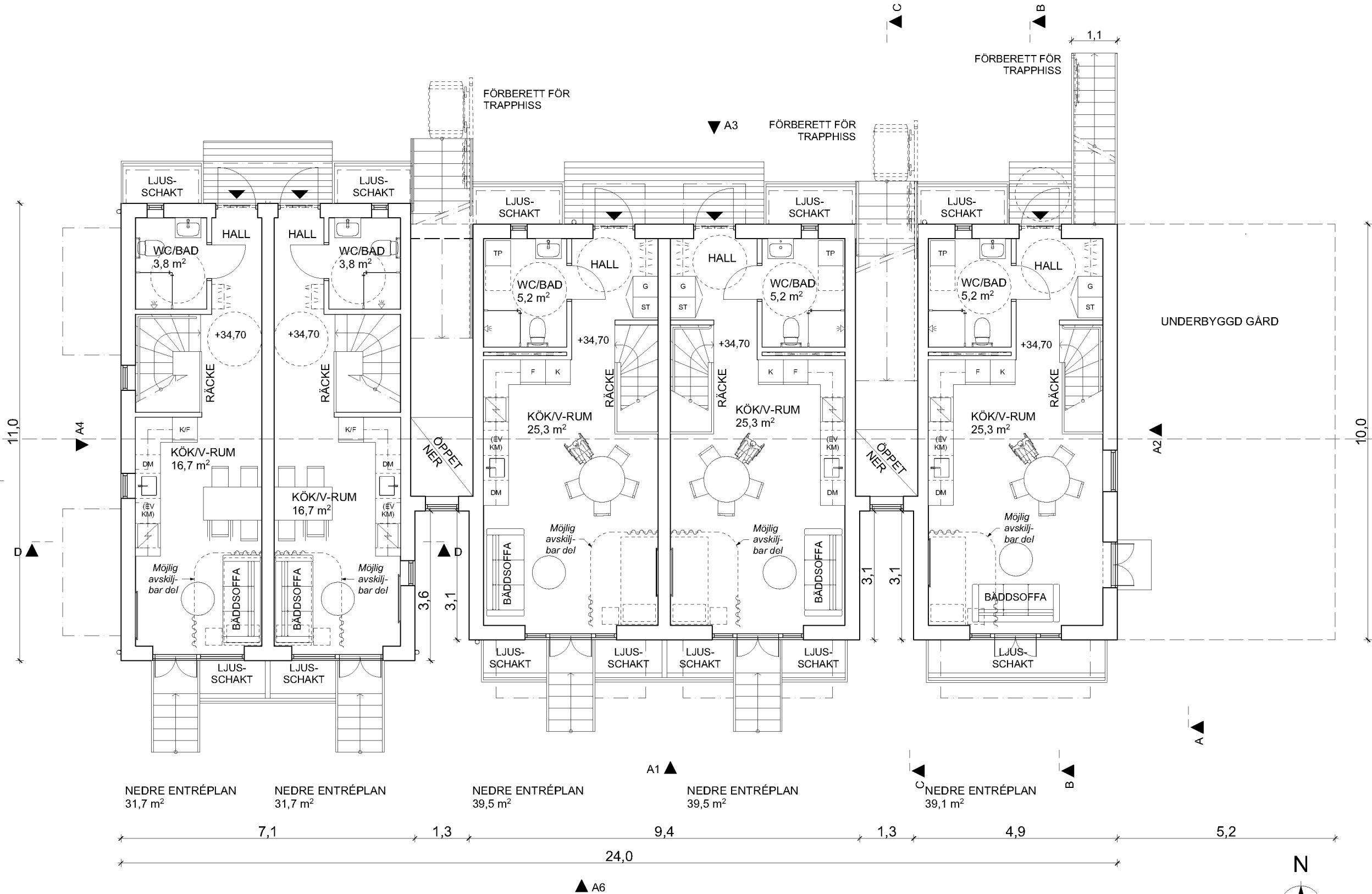
1 RK 31,7 m² + 31,3 m²
biarea nedre plan samt
utvändigt förråd ca 2 m²

1 RK 31,7 m² + 42,1 m²
biarea nedre plan samt
utvändigt förråd ca 2 m²

1 RK 39,5 m² + 39,1 m²
biarea nedre plan samt
utvändigt förråd ca 2 m²

1 RK 39,5 m² + 49,9 m²
biarea nedre plan samt
utvändigt förråd ca 2 m²

1 RK 39,1 m² + 37,3 m²
biarea nedre plan samt
utvändigt förråd ca 2 m²



FÖRESKRIFTER

HÄNVISNINGAR

HANDLINGAR SOM INGÅR:

- Ritningsförteckning
- A-01 Nybyggnadskarta
 - A-02 Markplaneringsplan
 - A-03 Nedre plan
 - A-04 Nedre entréplan
 - A-05 Övre entréplan
 - A-06 Vindsplan
 - A-07 Takplan
 - A-08 Sektioner
 - A-09 Fasad mot söder
 - A-10 Fasad mot öster
 - A-11 Fasad mot norr
 - A-12 Fasad mot väster
 - A-13 Material och kulörer

Boarea: 415,9 m²
Biarea: 253,5 m²
Byggnadsarea: 238,7 m²
Bruttoarea: 857,3 m²

C	Texter	20221101
B	Borttag entrétrappor	20220915
A	Ny hustyp	20220530

BET	ANT	ÄNDRINGEN AVSER	DATUM	SIGN
-----	-----	-----------------	-------	------

BYGGLOVSHANDLING

Joar Arkitektbyrå

Vidargatan 4, 113 27 Stockholm
Tel +46 70 948 11 31 - www.joar.se

A Joar Arkitektbyrå Vidargatan 4, 113 27 Stockholm

- -

- -

- -

- -

- -

- -

- -

Rosimunda 12, Hägersten

Nybyggnad av flerbostadshus
Nedre entréplan

SKALA	NUMMER	BET
1:100 (A3)	A-04	C