

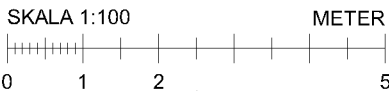
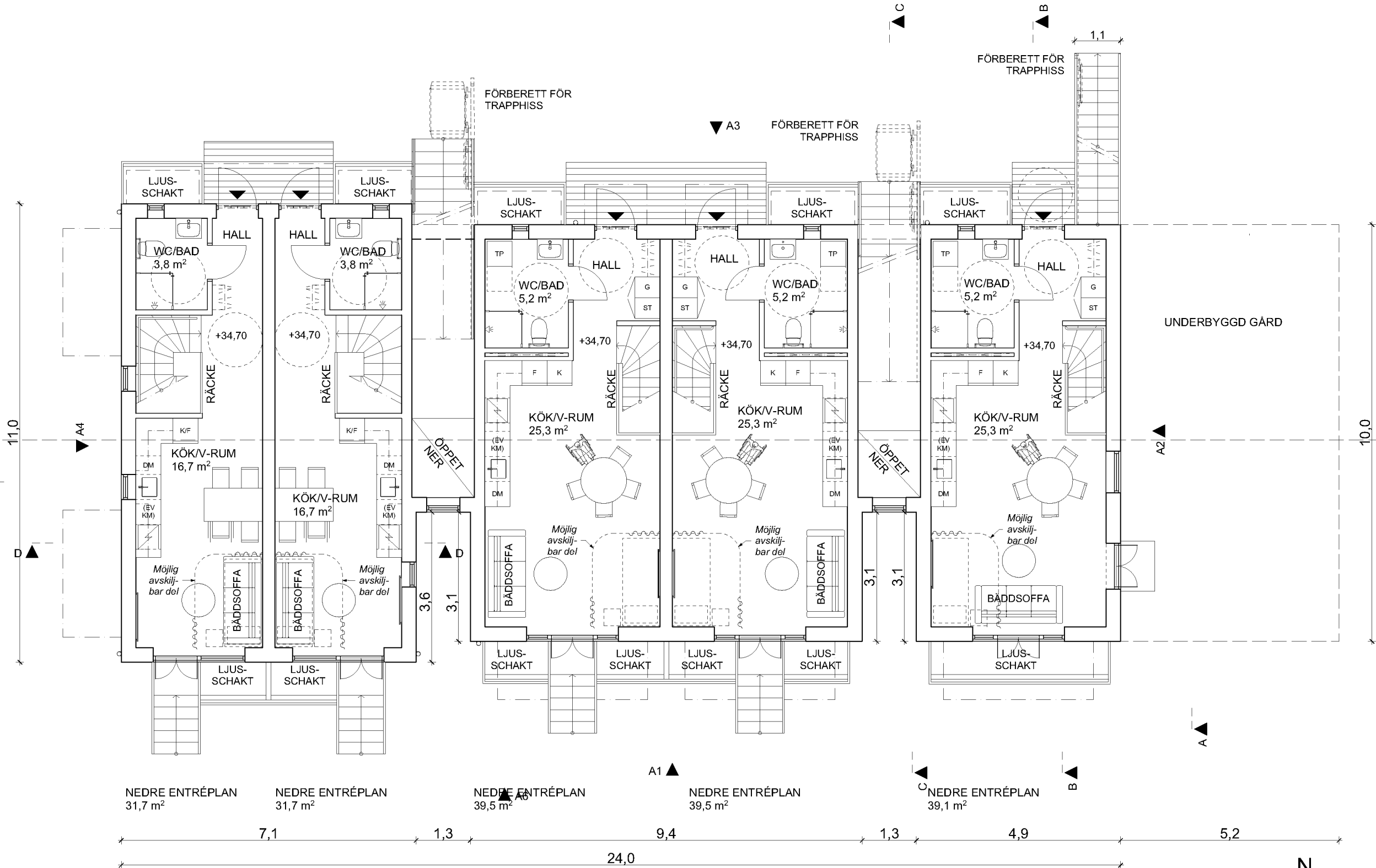
1 RK 31,7 m<sup>2</sup> + 31,5 m<sup>2</sup>  
biarea nedre plan samt  
utvändigt förråd ca 2 m<sup>2</sup>

1 RK 31,7 m<sup>2</sup> + 41,4 m<sup>2</sup>  
biarea nedre plan samt  
utvändigt förråd ca 2 m<sup>2</sup>

1 RK 39,5 m<sup>2</sup> + 39,1 m<sup>2</sup>  
biarea nedre plan samt  
utvändigt förråd ca 2 m<sup>2</sup>

1 RK 39,5 m<sup>2</sup> + 49,1 m<sup>2</sup>  
biarea nedre plan samt  
utvändigt förråd ca 2 m<sup>2</sup>

1 RK 39,1 m<sup>2</sup> + 37,3 m<sup>2</sup>  
biarea nedre plan samt  
utvändigt förråd ca 2 m<sup>2</sup>



## FÖRESKRIFTER

## HÄNVISNINGAR

### HANDLINGAR SOM INGÅR:

- Ritningsförteckning
- A-01 Nybyggnadskarta
  - A-02 Markplaneringsplan
  - A-03 Nedre plan
  - A-04 Nedre entréplan
  - A-05 Övre entréplan
  - A-06 Vindsplan
  - A-07 Takplan
  - A-08 Sektioner
  - A-09 Fasader mot söder
  - A-10 Fasader mot öster
  - A-11 Fasader mot norr
  - A-12 Fasader mot väster
  - A-13 Material och kulörer

C	Texter	20221101
B	Borttag entrétrappor	20220915
A	Ny hustyp	20220530

BET	ANT	ÄNDRINGEN AVSER	DATUM	SIGN
-----	-----	-----------------	-------	------

## BYGGLOVSHANDLING

### Joar Arkitektbyrå

Vidargatan 4, 113 27 Stockholm  
Tel +46 70 948 11 31 - www.joar.se

A Joar Arkitektbyrå Vidargatan 4, 113 27 Stockholm

- - -

- - -

- - -

- - -

- - -

- - -

- - -

### Rosimunda 12, Hägersten

Nybyggnad av flerbostadshus

Nedre entréplan

SKALA	NUMMER	BET
1:100 (A3)	A-04	C