

GRUNDKARTA

- Kvarter enligt detaljplan
- Allmän platsgräns
- Fastighetsområdesgräns
- Registernummer
- Byggnad
- Väg / gångbanekant
- Staket
- Nivåkurvor
- Markhöjd
- Träd
- Mur
- Stödmur
- Servitutsområde

Koordinatsystem:
Sweref99 18 00 i plan
och stadens (RH 00) i höjd.
Måtklass II

Upprättad av
Stadsplaneringsavdelningen
2012-02-17

Kristian Rosengren
lantmätare

PLANBESTÄMMELSER

Följande gäller inom områden med nedanstående beteckningar.
Bestämmelse utan beteckning gäller inom hela planområdet.
Endast angiven användning och utformning är tillåten.

Gränsbeteckningar

- Gräns för planområdet
- Användningsgräns
- Egenskapsgräns
- Utgående användningsgräns

Användning av mark

Allmänna platser

- GATA Gata för fordons-, gång- och cykeltrafik.
- PARK Parkområde

Kvartermark

- BCS Bostäder, centrumändamål, skola och förskola.

Begränsning av markens bebyggande

- Marken får inte bebyggas. Murar får uppföras.
- Marken får byggas över med planterbart bjälklag.
- Marken får bebyggas med förråd, skärmtak och gångbro. Murar får uppföras.
- Marken skall vara tillgänglig för allmän gångtrafik.

Markens anordnande

- garagenedfart Garagenedfart
- hiss Hiss ska anordnas.
- lek Naturlek får anordnas.

Körförbindelse

- Körbar utfart får inte anordnas.

Placering, utformning och utförande

Utöver angiven totalhöjd får solpaneler, ventilation, trapphus och hiss till takterrass anordnas.
Balkonger på byggnadernas långsidor får byggas utöver angiven byggrätt.

- Högsta antal våningar.
- Högsta totalhöjd i meter över nollplanet.
- Högsta byggnadshöjd i meter över nollplanet.
- Byggnadsdel får kraga ut över markplan med en fri höjd av 5 meter.

Störningsskydd

Bostäder ska utformas så att minst hälften av boningsrummen i varje lägenhet får högst 55 dBA ekvivalent ljudnivå (frifältsvärde) utanför fönster.
Minst en balkong/uteplats till varje bostad eller en gemensam uteplats till bostäderna ska utföras och/eller placeras så att de utsätts för högst 55 dBA ekvivalent ljudnivå och högst 70 dBA maximal ljudnivå (frifältsvärden).
Bostäder ska utföras så att ekvivalent ljudnivå i boningsrum inte överstiger 30 dBA och maximal ljudnivå inte överstiger 45 dBA mellan kl. 22.00-06.00.

Administrativa bestämmelser

Genomförandetiden slutar 5 år efter det att planen har vunnit laga kraft.

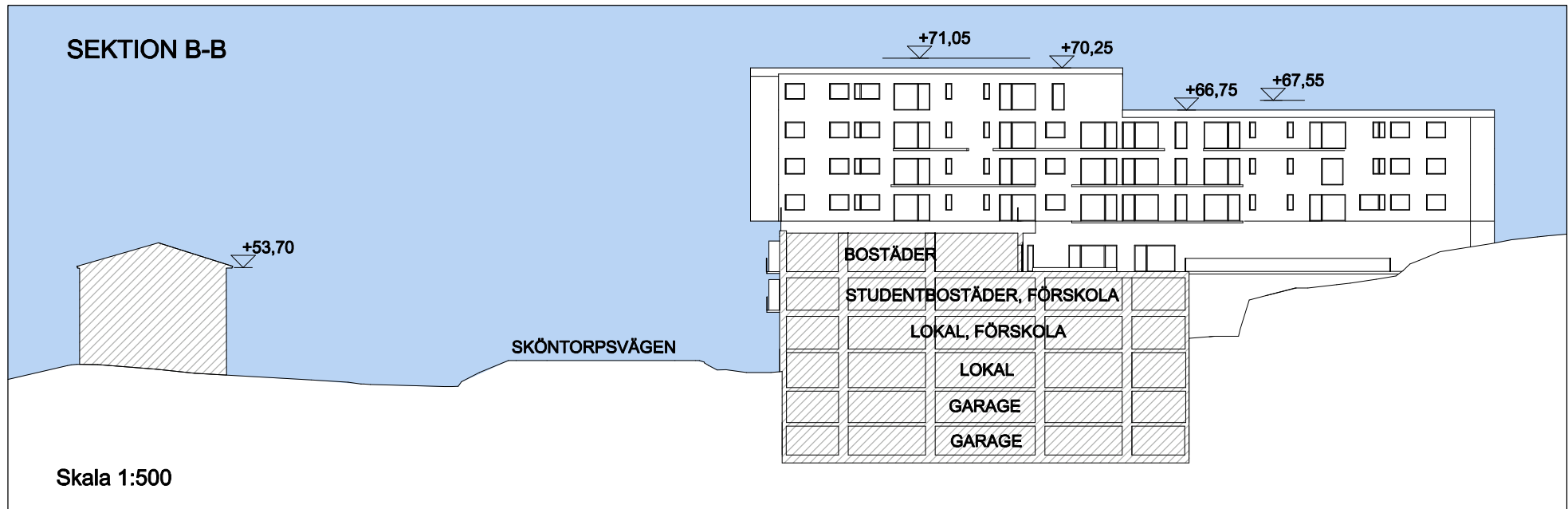
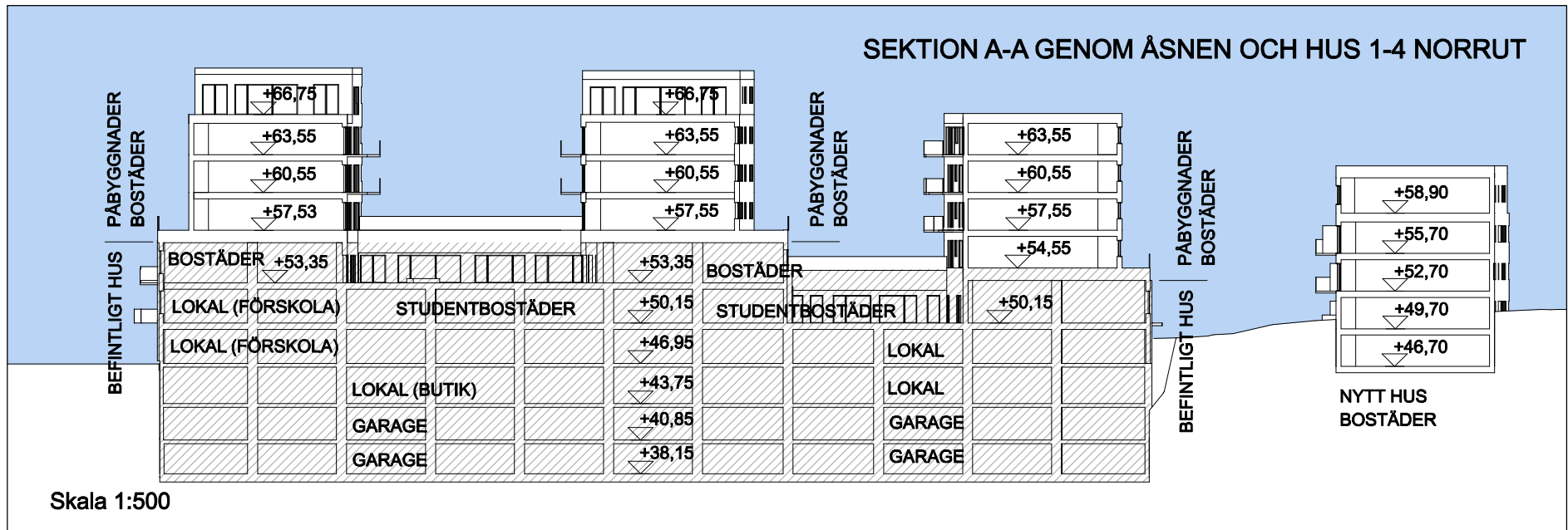
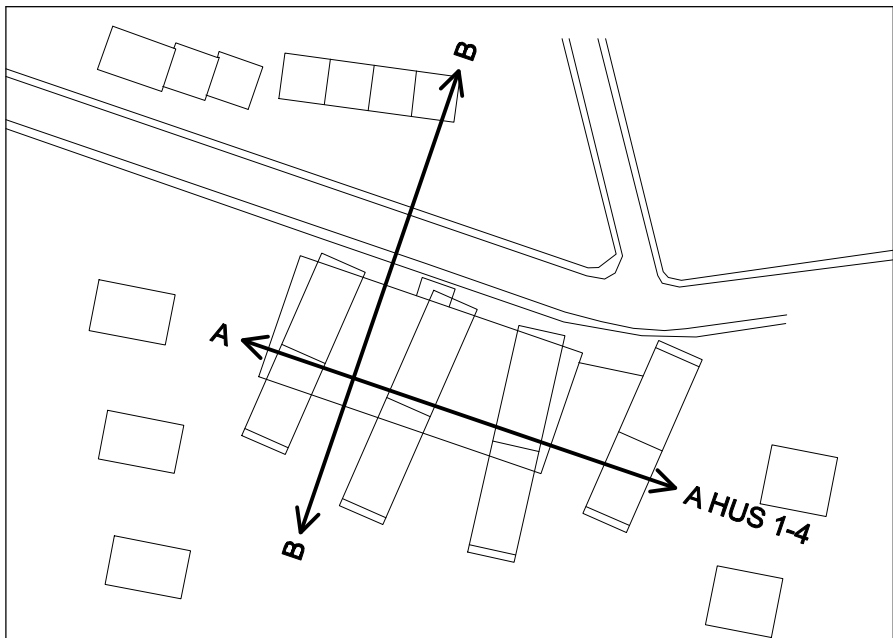
Följande fastighetsplaner upphävs för berörda fastigheter:
0180-B150/1960 och 0180-B14/1943.

ILLUSTRATIONER

- Illustrationslinje
- Illustrationstext

NORR

5 0 25m
Skala 1:500
Utskriftsformat A1



Detaljplan för fastigheten

ÅSNEN 2 m fl i stadsdelen Årsta i Stockholm

Stockholms stadsbyggnadskontor
Planavdelningen
2012-02-16

Malin Olsson
planchef

Lina Gregersdotter
planarkitekt

antagen av SBN 2012-05-24
laga kraft 2013-01-12

Dp 2010-21819-54