

PLANBESTÄMMELSER

Följande gäller inom områden med nedanstående beteckningar. Bestämmelse utan beteckning gäller inom hela planområdet. Endast angiven användning och utformning är tillåten.

Gränsbeteckningar

- Gräns för planområdet
- Användningsgräns
- Egenskapsgräns

Användning av mark

Allmänna platser

GATA Fordons-, gång- och cykeltrafik

Kvartermark

KH1 Kontor, handel i gatuplan samt i anslutning en våning över och under gatuplan. Källarvåning får anordnas till ett sammanlagt djup av högst 3,5 meter under gata.

Q Kulturreservat

Utformning av allmänna platser

tunnel Gatan får underbyggas

Begränsning av markens bebyggande

- Marken får byggas under med körbart bjälklag
- Marken får byggas under med planterbart bjälklag
- Marken ska vara tillgänglig för underjordiska ledningar
- Marken ska vara tillgänglig för allmän gång- och cykeltrafik till en fri höjd av 3 meter och i nivå med anslutande gångbana
- Marken ska vara tillgänglig för allmän gång- och cykeltrafik till en fri höjd av 4,5 meter
- Marken ska vara tillgänglig för allmän fordonstrafik
- Karduansmakargatan ska vara tillgänglig för angöring till en fri höjd av 4,5 meter på de gäendes villkor

Körförbindelse

Körförbindelse får inte anordnas

Utformning, utförande

- Högsta byggnadshöjd i meter över nollplanet
- Högsta totalhöjd i meter över nollplanet
- Högsta antal våningar
- Byggnadsdelar ovan kvartersgata får ej understiga +31,5 meter ovan nollplanet
- Byggnadsdelar ovan kvartersgata får ej understiga +24,5 meter ovan nollplanet
- Byggnadsdelar ovan kvartersgata, befintligt gångbro
- Portik, gångpassage fri höjd minst 3 meter och i nivå med anslutande gångbana får anordnas. Passagen får stängas nattetid.
- Våningarnas höjdskillnader ansluts i höjd genom snedställda byggnadsdelar inom markerade områden

Ovan högsta angivna byggnadshöjd får mindre uppbyggnader för hissar och ventilation göras, bör med fördel samordnas.

Varsamhetsbestämmelser

Fönster och dörrar ska vara i samma dimensioner, kulör och material som befintliga eller ursprungliga. Utvändig tilläggsisolering är inte tillåten.

Skyddsbestämmelser

- q1 Byggnaden får inte rivas
- q2 Stenfasad mot Drottninggatan ska bevaras lika befintligt
- q3 Ursprunglig fast interiör samt målningar i bankhallen på Sundsvalls handelsbank ska bevaras
- Inom markeringen ska elementpartier med rundbågade fönster bevaras, se illustrationsbild nedan.

Administrativa bestämmelser

Genomförandetiden slutar 5 år efter det att planen har vunnit laga kraft

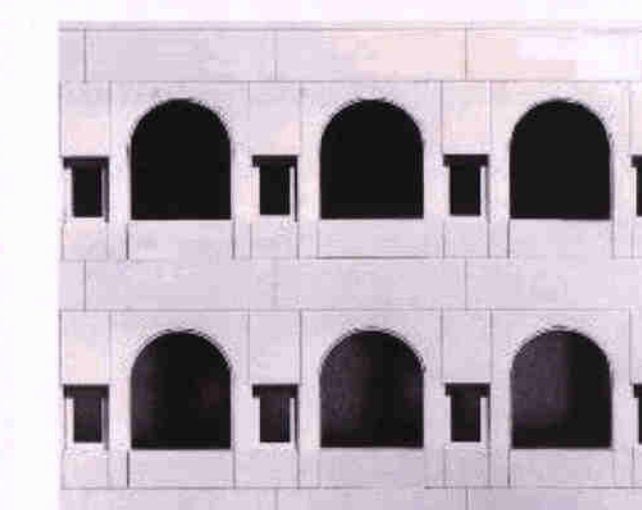


Illustration fönstersättning med elementskarvar

GRUNDKARTA

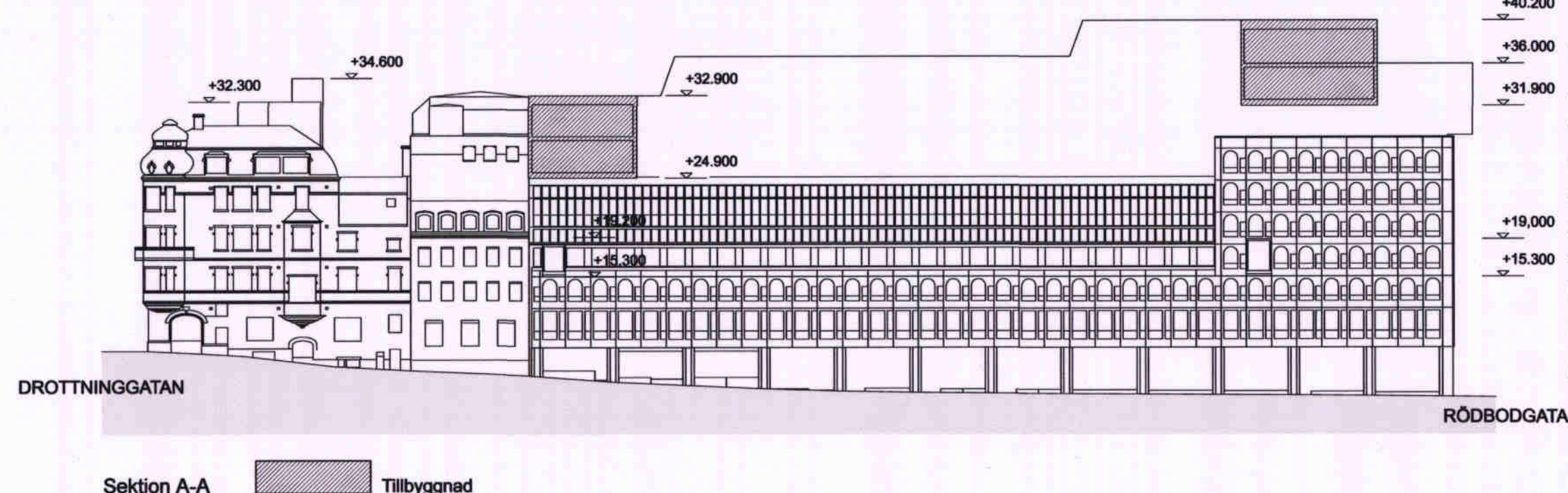
- Kvarter-/områdesgräns
- Fastighetsgräns
- Fastighetsgräns 3D
- Registernummer
- Byggnad
- Väg / gångbanekant
- Träd
- Staket
- Nivåkurvor
- Markhöjd
- Kommungräns
- Stadsdelsgräns
- Kraftledning
- Mur
- Stödmur
- Servitutsområde
- Ledningsrätt
- Fornlämningsområde

Koordinatsystem: ST 74 i plan och stadens (RH 00) i höjd
Måtklass II
Upprättad av Stadsmättningsavdelningen
2008-11-17

UPPLYSNINGAR

Planen består av:
- plankarta med bestämmelser
Till planen hör:
- planbeskrivning
- genomförandebeskrivning

Planen är upprättad enligt plan- och bygglagen (PBL)
Planområdet ligger inom förlämnings 103 där lämningar från medeltid och 1800-tal kan förväntas. Omfattar arbetsföretaget ingrepp i mark eller vatten ska särskilt tillstånd sökas hos länsstyrelsen enligt 2 kap. 12 paragrafen kulturminneslagen.



Sektion A-A Tillbyggnad

10 0 50m
Skala 1:500



Detaljplan för kv Björnen och Loen i stadsdelen Normalm i Stockholm

Stockholms stadsbyggnadskontor
Planavdelningen
2008-11-18

Tomas Enqvist
planchef

Karl-Johan Dufmats
handläggare

godkänd av SBN
antagen av SBN 2009-02-12
laga kraft 2009-09-24

Dp 2007-38142-54