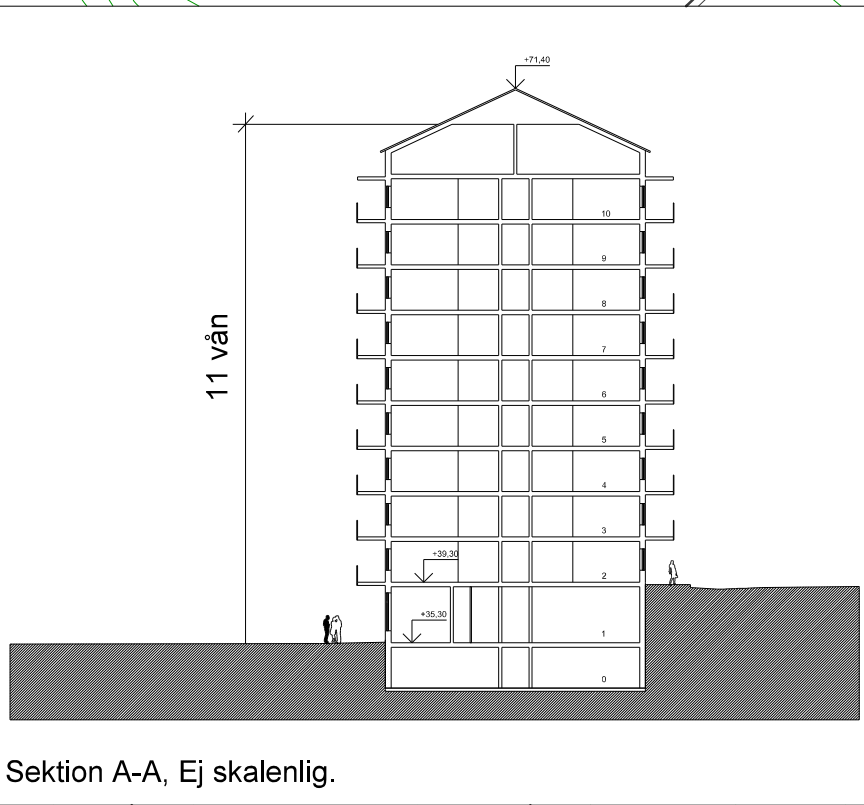


GRUNDKARTA

- Kvarter enligt detaljplan, Allmän plats-gräns
- Fastighetsgräns (Kvarterstraktgräns, Traktgräns Fastighetsområdesgräns)
- Fastighetsbeteckning
- Byggnad
- Väg / gångbanekant
- Staket
- Stödmur
- Träd, lövträd, barrträd
- Nivåkurvor
- Markhöjd

Koordinatsystem: Sweref 99 18 00 i plan och RH2000 i höjd  
Upprättad av Stadsmåtningsavdelningen  
Aktualitetsdatum 2015-08-18  
Gunnar Swahn  
kartingenjör

0 50m  
Skala 1:500, utskriftsformat A2



PLANBESTÄMMELSER

Följande gäller inom områden med nedanstående beteckningar. Bestämmelse utan beteckning gäller inom hela planområdet. Endast angiven användning och utformning är tillåten.

Gränsbeteckningar

- Gräns för planområdet
- Användningsgräns
- Egenskapsgräns

Användning av mark

Allmänna platser

- PARK Anlagd parkmark

Kvartersmark

- B1 Bostäder, centrumändamål får inrymmas i bottenvåning.

Begränsning av markens bebyggande

- Byggnad får inte uppföras.
- Cykelförråd får uppföras till en högsta totalhöjd på +39,3 meter över nollplanet.
- Marken ska vara tillgänglig för allmännyttiga underjordiska ledningar.

Placering, utformning

- Högsta nockhöjd i meter över nollplanet.
- Största taklutning i grader.
- Bottenvåningen ska ha en tydlig entré och en uppglasad del i hörnet mot Trollesundsvägen.

Administrativa bestämmelser

Genomförandetiden slutar 5 år efter det att planen har vunnit laga kraft.

ILLUSTRATIONER

- Illustrationslinje
- Illustrationstext
- Antal våningar

UPPLYSNINGAR

Planen består av:  
- plankarta med bestämmelser  
Till planen hör:  
- planbeskrivning  
Planen är upprättad enligt plan- och bygglagen (PBL 2010:900)

Detaljplan för del av  
**fastigheten Örby 4:1**  
område vid kv Reflexen  
i stadsdelen Högdalen i Stockholm

Stockholms stadsbyggnadskontor  
Planavdelningen  
2015-08-25  
Reviderad 2015-10-09  
Reviderad 2015-11-13

Martin Edfelt  
tf planchef

Magnus Bäckström  
stadsplanerare

Godkänd av SBN  
Antagen av SBN 2015-11-26  
Laga kraft 2016-05-26

Dp 2013-14539-54